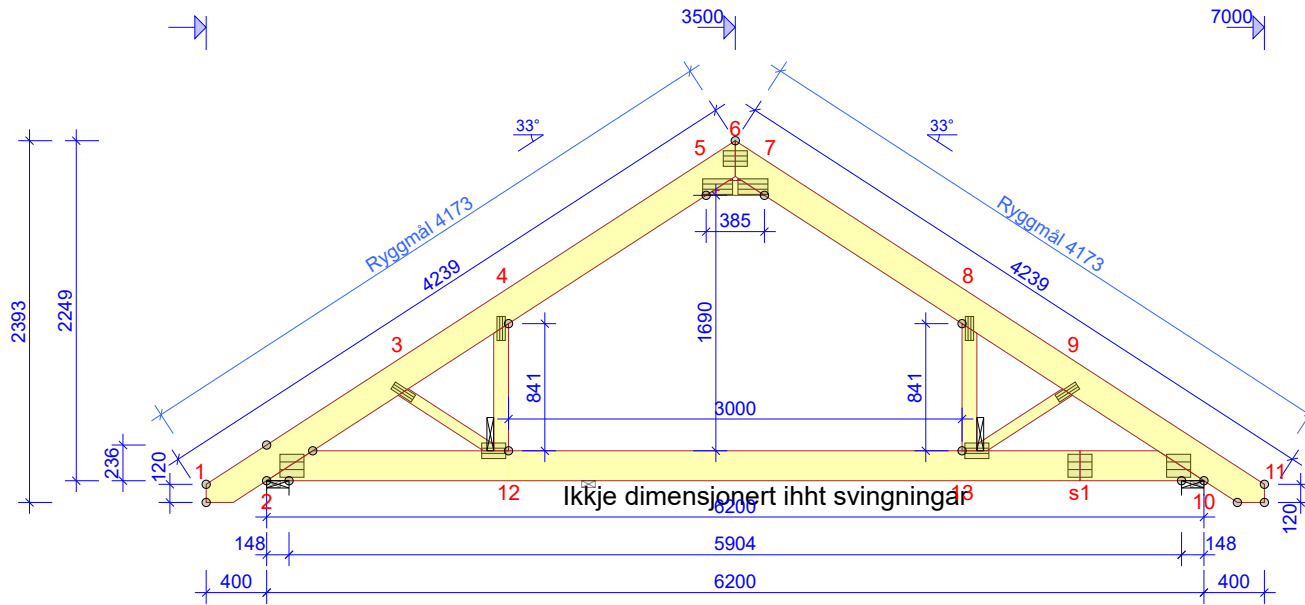


T1 - 14x

AVSTIVNINGER ETTER TVERRSNITTSTABELL (KOLONNE AVSTIVN.) OG TAKSTOLSYSTEMETS STABILITET SKAL DIMENSJONERES SEPARAT.  
 ☒ MARKERER AVSTIVNING



**GENERELLE ANVISNINGER**

KONSTRUKSJONEN ER BEREGNET MED  
 DATAPROGRAM "MITEK PAMIR",  
 Pretre AS, Jæren - LISENS NR: 2644  
 DIM.NORM: EN 1995-1-1:2004 + A2:2014 + NS-NA:2010  
 FULLSTENDIGE RESULTAT I HENHOLD TIL  
 BEREGNINGUTSKRIFT

**GENERELLE OPPLYSNINGER**

MATERIALBREDDE (mm): 36  
 TAKSTOLVEKT (kg/stk): 57  
 LASTBREDDE MAX (mm): 600  
 LASTFORDELINGSFAKTOR: 1,1  
 PÅLITELIGHETSKLASSE: RC1  
 KLIMAKLASSE: 2 = 65% <= RF < 85%  
 TAKSTOLFABRIKKEN OVERVÅKES AV :  
 NORSK TRETEKNISK INSTITUTT (NTI)  
 PRODUKTSERTIFIKAT: 1070 - CPR - 408/409/410/411/447  
 AVSTIVNINGER: SE TVERRSNITTSTABELL

**BELASTNINGER (N/m²)**

SNØLAST (Sk, 235 m.o.h.): 4500 N/m²  
 VINDLAST (qp(z)): 1200 N/m²  
 NYTTTELAST UTENFOR ROMMET: 500  
 NYTTTELAST INNE I ROMMET: 1000  
 NYTTTELAST DELEVEGG: 500  
 EGENLAST PÅ YTTERTAK: 950  
 EGENLAST PÅ LOFTROMSGULV: 300  
 EGENLAST PÅ KNEVEGG: 150  
 EGENLAST PÅ HELLENDE LOFTROMSINNERTAK: 200  
 EGENLAST PÅ INNERTAK: 400  
 EGENLAST PÅ LOFTROMSINNERTAK: 300

**OPPLEGGSREAKSJONER BRUDDGR. (N)**

KNUTE NR	RETN.	LK P/L	LK M	LK K	LK Ø	LK Ø	O-BR
		MAX	MAX	MAX	MAX	MIN	mm
10	VER.	4934	0	15945	17068	-888	99
2	HOR.	0	0	0	-1859	-	
2	VER.	4934	0	15945	17068	-888	99

**MAX DEFORMASJONER I BRUKSGRENSE (mm)**

KNUTE NR	VER.	HOR.	LK NR.
12-13	13,4	0,4	1003:6 (Wfin (ofte forek.))
13	8	0	1012:2:6 (Wfin (ofte forek.))
4	7,8	4,6	1012:1:6 (Wfin (ofte forek.))

FOR DEFORMASJON I FLERE PUNKTER - SE BER.UTSKRIFT

TOLERANSE FORBINDELSESPASSERING: 10 mm

TVERRSNITT BREDDE 36 mm				
KONSTR. DEL	HØYDE mm	KVALITET	AVSTIV. mm/stk	NG. %
1-6	198	C30	400	75
6-11	198	C30	400	76
2-10	198	C30	4026	93
5-7	98	C30	Full	44
4-12	98	C30	Ingen	14
8-13	98	C30	Ingen	14
3-12	73	C24	Ingen	15
9-13	73	C24	Ingen	16

VED SVINGNINGSKONTROLL REGNES SAMVIRKE MED KNEVEGG

FORBINDELSE - EKSKL. SKJØTER				
KNUTE NR	FORB. TYPE	BREDDE mm	LENGDE mm	NG. %
2	GNT100S	152	159	98
3	GNT100S	55	159	36
4	GNT100S	55	159	69
5	GNT100S	103	198	98
6	GNT100S	103	159	55
7	GNT100S	103	198	98
8	GNT100S	55	159	68
9	GNT100S	55	159	37
10	GNT100S	152	159	100
12	GNT100S	103	159	87
13	GNT100S	103	159	87

FORBINDELSE - SKJØTER				
KNUTE NR	FORB. TYPE	BREDDE mm	LENGDE mm	NG. %
s1	GNT100S	152	159	40

© Tegningen er beskyttet etter til lov om opphavsrett og får ikke kopieres, distribueres eller benyttes uten opphavsmannens samtykke.



TEGNET/KONSTR. AV	KONTR.	ARBEIDSNR.
Volda. 18.08.2022		113009

18.08.2022 - 08:50  
 2022.2c (d8c1b9f)

SKALA 1:50		Side 1/1
KODE TYPE POS	TEGNINGNUMMER	REV.
T1		