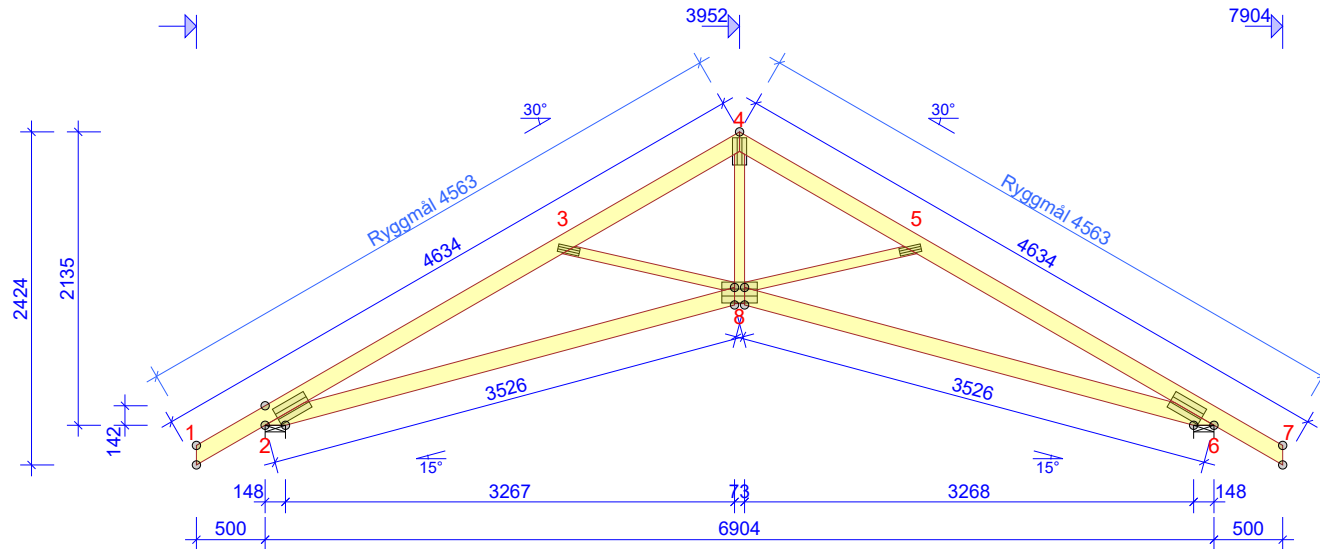


T1 - 20x

AVSTIVNINGER ETTER TVERRSNITTSTABELL (KOLONNE AVSTIVN.) OG TAKSTOLSYSTEMETS STABILITET SKAL DIMENSJONERES SEPARAT.



**GENERELLE ANVISNINGER**

KONSTRUKSJONEN ER BEREGNET MED  
 DATAPROGRAM "MITEK PAMIR",  
 Pretre AS - LISENS NR: 2675  
 DIM.NORM: EN 1995-1-1:2004 + A2:2014 + NS-NA:2010  
 FULLSTENDIGE RESULTAT I HENHOLD TIL  
 BEREGNINGSAUTSKRIFT

**GENERELLE OPPLYSNINGER**

MATERIALBREDDE (mm): 36  
 TAKSTOLVEKT (kg/stk): 41  
 LASTBREDDE MAX (mm): 600  
 LASTFORDELINGSFAKTOR: 1,1  
 PÅLITELIGHETSKLASSE: RC1  
 KLIMAKLASSE: 2 = 65% <= RF < 85%  
 TAKSTOLFABRIKKEN OVERVÅKES AV :  
 NORSK TRETEKNISK INSTITUTT (NTI)  
 PRODUKTSERTIFIKAT: 1070 - CPR - 408/409/410/411/447  
 AVSTIVNINGER: SE TVERRSNITTSTABELL

**BELASTNINGER (N/m²)**

SNØLAST (Sk, 30 m.o.h.): 4500 N/m²  
 VINDLAST (qp(z)): 1200 N/m²  
 EGENLAST PÅ YTTERTAK: 510  
 EGENLAST PÅ INNETAK: 280

**OPPLEGGSREAKSJONER BRUDDGR. (N)**

KNUTE NR	RETN.	LK P/L MAX	LK M MAX	LK K MAX	LK Ø MAX	LK Ø MIN	O-BR mm
2	HOR.	0	0	0	-1692	-	-
2	VER.	2652	0	13882	15063	-2141	82
6	VER.	2652	0	13882	15063	-2141	82

**MAX DEFORMASJONER I BRUKSGRENSE (mm)**

KNUTE NR	VER.	HOR.	LK NR.
4-5	11,1	3,5	1002:1 (Winst)
3-4	11,1	5	1002:1 (Winst)
7	-2,9	10,2	1003:1 (Winst)

FOR DEFORMASJON I FLERE PUNKTER - SE BER.UTSKRIFT

TOLERANSE FORBINDELSESPASSERING: 10 mm

TVERRSNITT BREDDE 36 mm				
KONSTR. DEL	HØYDE mm	KVALITET	AVSTIV. mm/stk	NG. %
1-4	123	C30	400	88
4-7	123	C30	400	88
6-8	123	C30	2910	100
2-8	123	C30	2912	100
3-8	73	C24	Ingen	72
4-8	73	C24	Ingen	48
5-8	73	C24	Ingen	72

FORBINDELSE - EKSKL. SKJØTER				
KNUTE NR	FORB. TYPE	BREDDE mm	LENGDE mm	NG. %
2	GNT100S	130	258	97
3	GNT100S	55	159	68
4	GNT100S	103	198	99
5	GNT100S	55	159	69
6	GNT100S	130	258	96
8	GNT100S	152	258	93

FORBINDELSE - SKJØTER				
KNUTE NR	FORB. TYPE	BREDDE mm	LENGDE mm	NG. %

© Tegningen er beskyttet etter til lov om opphavsrett og får ikke kopieres, distribueres eller benyttes uten opphavsmannens samtykke.



TEGNET/KONSTR. AV KONTR. ARBEIDSNR. 113701

19.09.2022 - 10:37  
 2022.2c (d8c1b9f)

19.09.2022

SKALA 1:55 Side 1/1

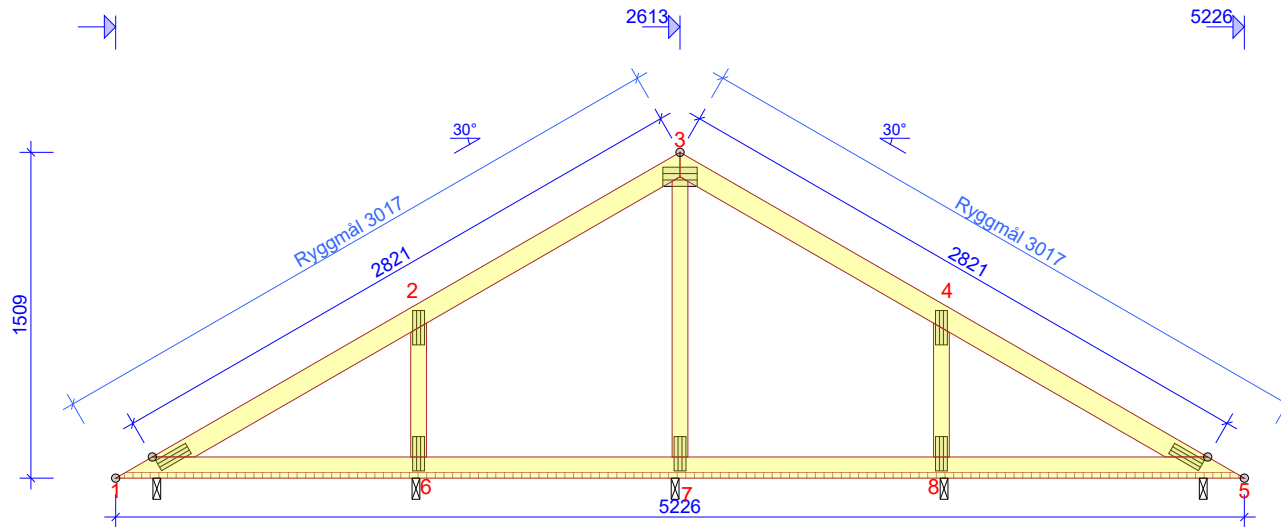
KODE TYPE POS  
 T1

TEGNINGNUMMER

REV.

TR1 - 1x

AVSTIVNINGER ETTER TVERRSNITTSTABELL (KOLONNE AVSTIVN.) OG TAKSTOLSYSTEMETS STABILITET SKAL DIMENSJONERES SEPARAT.

**GENERELLE ANVISNINGER**

KONSTRUKSJONEN ER BEREGNET MED  
 DATAPROGRAM "MITEK PAMIR",  
 Pretre AS - LISENS NR: 2675  
 DIM.NORM: EN 1995-1-1:2004 + A2:2014 + NS-NA:2010  
 FULLSTENDIGE RESULTAT I HENHOLD TIL  
 BEREGNINGUTSKRIFT

**GENERELLE OPPLYSNINGER**

MATERIALBREDDE (mm): 36  
 TAKSTOLVEKT (kg/stk): 21  
 LASTBREDDE MAX (mm): 600  
 LASTFORDELINGSFAKTOR: 1,1  
 PÅLITELIGHETSKLASSE: RC1  
 KLIMAKLASSE: 2 = 65% <= RF < 85%  
 TAKSTOLFABRIKKEN OVERVÅKES AV:  
 NORSK TRETEKNISK INSTITUTT (NTI)  
 PRODUKTSERTIFIKAT: 1070 - CPR - 408/409/410/411/447  
 AVSTIVNINGER: SE TVERRSNITTSTABELL

**BELASTNINGER (N/m<sup>2</sup>)**

SNØLAST (Sk, 30 m.o.h.): 4500 N/m<sup>2</sup>  
 VINDLAST (qp(z)): 1200 N/m<sup>2</sup>  
 EGENLAST PÅ YTTERTAK: 510

**OPPLEGGSREAKSJONER BRUDDGR. (N)**

KNUTE NR	RETN.	LK P/L MAX	LK M MAX	LK K MAX	LK Ø MAX	LK Ø MIN	O-BR mm
1	HOR.	0	0	0	-1442	-	
1	VER.	406	0	2842	2996	-343	10
5	VER.	404	0	2832	3039	-343	10
6	VER.	657	0	4719	5308	-1129	17
7	VER.	360	0	2517	2562	-12	9
8	VER.	666	0	4756	5338	-1130	17

**MAX DEFORMASJONER I BRUKSGRENSE (mm)**

KNUTE NR	VER.	HOR.	LK NR.
3-4	1,2	-0,6	1012:2:1 (Winst)
2-3	1,2	0,6	1012:1:1 (Winst)
1-2	1,1	0,6	1003:1 (Winst)

FOR DEFORMASJON I FLERE PUNKTER - SE BER.UTSKRIFT

TOLERANSE FORBINDELSESPASSERING: 10 mm

TVERRSNITT BREDDE 36 mm					FORBINDELSE - EKSKL. SKJØTER					FORBINDELSE - SKJØTER				
KONSTR. DEL	HØYDE mm	KVALITET	AVSTIV. mm/stk	NG. %	KNUTE NR	FORB. TYPE	BREDDE mm	LENGDE mm	NG. %	KNUTE NR	FORB. TYPE	BREDDE mm	LENGDE mm	NG. %
1-3	98	C30	400	40	1	GNT100S	55	159	52					
3-5	98	C30	400	40	2	GNT100S	55	159	43					
1-5	98	C30	4460	100	3	GNT100S	89	159	57					
2-6	73	C24	Ingen	16	4	GNT100S	55	159	43					
3-7	73	C24	Ingen	29	5	GNT100S	55	159	53					
4-8	73	C24	Ingen	16	6	GNT100S	55	159	34					
					7	GNT100S	55	159	27					
					8	GNT100S	55	159	34					

© Tegningen er beskyttet etter til lov om opphavsrett og får ikke kopieres, distribueres eller benyttes uten opphavsmannens samtykke.

TEGNET/KONSTR. AV KONTR. ARBEIDSNR.  
113701

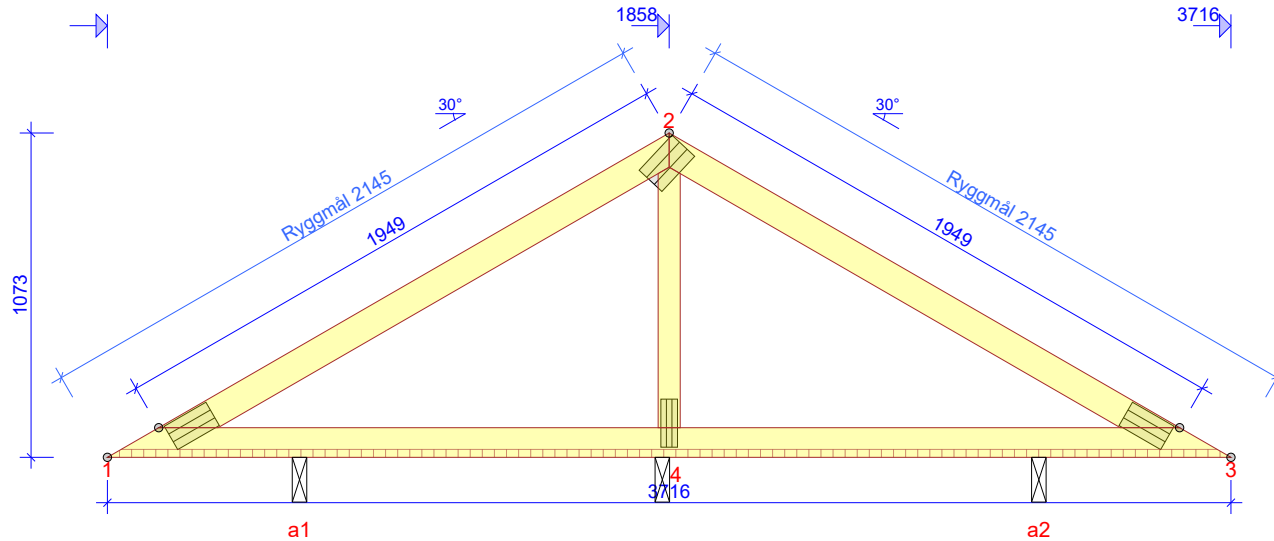
19.09.2022 - 10:45  
2022.2c (d8c1b9f)

19.09.2022

SKALA 1:35 Side 1/1

KODE TYPE POS  
TR1

TEGNINGSNUMMER REV.

**GENERELLE ANVISNINGER**

KONSTRUKSJONEN ER BEREGNET MED  
 DATAPROGRAM "MITEK PAMIR",  
 Pretre AS - LISENS NR: 2675  
 DIM.NORM: EN 1995-1-1:2004 + A2:2014 + NS-NA:2010  
 FULLSTENDIGE RESULTAT I HENHOLD TIL  
 BEREGNINGSGRANNSKRIFT

**GENERELLE OPPLYSNINGER**

MATERIALBREDDE (mm): 36  
 TAKSTOLVEKT (kg/stk): 14  
 LASTBREDDE MAX (mm): 600  
 LASTFORDELINGSFAKTOR: 1,1  
 PÅLITELIGHETSKLASSE: RC1  
 KLIMAKLASSE: 2 = 65% <= RF < 85%  
 TAKSTOLFABRIKKEN OVERVÅKES AV:  
 NORSK TRETEKNISK INSTITUTT (NTI)  
 PRODUKTSERTIFIKAT: 1070 - CPR - 408/409/410/411/447  
 AVSTIVNINGER: SE TVERRSNITTSTABELL

**BELASTNINGER (N/m<sup>2</sup>)**

SNØLAST (Sk, 30 m.o.h.): 4500 N/m<sup>2</sup>  
 VINDLAST (qp(z)): 1200 N/m<sup>2</sup>  
 EGENLAST PÅ YTTERTAK: 510

**OPPLEGGSREAKSJONER BRUDDGR. (N)**

KNUTE NR	RETN.	LK P/L MAX	LK M MAX	LK K MAX	LK Ø MAX	LK Ø MIN	O-BR mm
4	VER.	942	0	6598	6874	-1106	24
a1	HOR.	0	0	0	-1104	-	-
a1	VER.	406	0	3698	4100	-680	13
a2	VER.	424	0	3738	4162	-607	13

**MAX DEFORMASJONER I BRUKSGRENSE (mm)**

KNUTE NR	VER.	HOR.	LK NR.
2-3	3,6	-1,2	1012:2:1 (Winst)
1-2	3,5	1	1012:1:1 (Winst)
2-3	3,1	-1,5	1002:1 (Winst)

FOR DEFORMASJON I FLERE PUNKTER - SE BER.UTSKRIFT

TOLERANSE FORBINDELSESPASSERING: 10 mm

TVERRSNITT BREDDE 36 mm				
KONSTR. DEL	HØYDE mm	KVALITET	AVSTIV. mm/stk	NG. %
1-2	98	C30	400	48
2-3	98	C30	400	48
1-3	98	C30	3153	100
2-4	73	C24	Ingen	44

FORBINDELSE - EKSKL. SKJØTER				
KNUTE NR	FORB. TYPE	BREDDE mm	LENGDE mm	NG. %
1	GNT100S	89	159	88
2	GNT100S	103	159	99
3	GNT100S	89	159	88
4	GNT100S	55	159	54

FORBINDELSE - SKJØTER				
KNUTE NR	FORB. TYPE	BREDDE mm	LENGDE mm	NG. %

© Tegningen er beskyttet etter til lov om opphavsrett og får ikke kopieres, distribueres eller benyttes uten opphavsmannens samtykke.



TEGNET/KONSTR. AV KONTR. ARBEIDSNR. 113701

19.09.2022 - 10:46  
 2022.2c (d8c1b9f)

19.09.2022

SKALA 1:25 Side 1/1

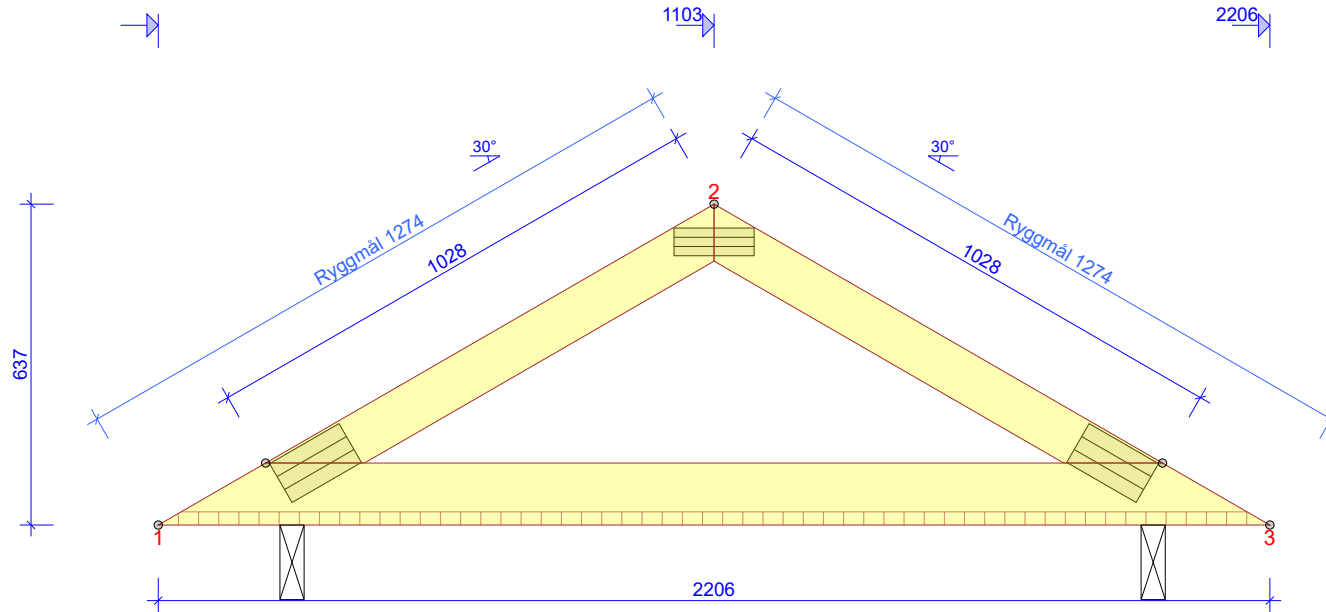
KODE TYPE POS  
TR2

TEGNINGSNUMMER

REV.

TR3 - 1x

AVSTIVNINGER ETTER TVERRSNITTSTABELL (KOLONNE AVSTIVN.) OG TAKSTOLSYSTEMETS STABILITET SKAL DIMENSJONERES SEPARAT.



**GENERELLE ANVISNINGER**

KONSTRUKSJONEN ER BEREGNET MED  
 DATAPROGRAM "MITEK PAMIR",  
 Pretre AS - LISENS NR: 2675  
 DIM.NORM: EN 1995-1-1:2004 + A2:2014 + NS-NA:2010  
 FULLSTENDIGE RESULTAT I HENHOLD TIL  
 BEREGNINGSGRANNSKRIFT

**GENERELLE OPPLYSNINGER**

MATERIALBREDDE (mm): 36  
 TAKSTOLVEKT (kg/stk): 8  
 LASTBREDDE MAX (mm): 600  
 LASTFORDELINGSFAKTOR: 1,1  
 PÅLITELIGHETSKLASSE: RC1  
 KLIMAKLASSE: 2 = 65% <= RF < 85%  
 TAKSTOLFABRIKKEN OVERVÅKES AV :  
 NORSK TRETEKNISK INSTITUTT (NTI)  
 PRODUKTSERTIFIKAT: 1070 - CPR - 408/409/410/411/447  
 AVSTIVNINGER: SE TVERRSNITTSTABELL

**BELASTNINGER (N/m²)**

SNØLAST (Sk, 30 m.o.h.): 4500 N/m²  
 VINDLAST (qp(z)): 1200 N/m²  
 EGENLAST PÅ YTTERTAK: 510

**OPPLEGGSREAKSJONER BRUDDGR. (N)**

KNUTE NR	RETN.	LK P/L MAX	LK M MAX	LK K MAX	LK Ø MAX	LK Ø MIN	O-BR mm
1	HOR.	0	0	0	-743	-	
1	VER.	537	0	3757	4093	-636	13
3	VER.	516	0	3611	3938	-611	13

**MAX DEFORMASJONER I BRUKSGRENSE (mm)**

KNUTE NR	VER.	HOR.	LK NR.
2-3	0,5	-0,2	1003:1 (Winst)
1-2	0,5	0,2	1003:1 (Winst)
2-3	0,5	-0,2	1012:2:1 (Winst)

FOR DEFORMASJON I FLERE PUNKTER - SE BER.UTSKRIFT

TOLERANSE FORBINDELSESPASSERING: 10 mm

TVERRSNITT BREDDE 36 mm				
KONSTR. DEL	HØYDE mm	KVALITET	AVSTIV. mm/stk	NG. %
1-2	98	C30	400	22
2-3	98	C30	400	23
1-3	123	C30	2206	23

FORBINDELSE - EKSKL. SKJØTER				
KNUTE NR	FORB. TYPE	BREDDE mm	LENGDE mm	NG. %
1	GNT100S	89	159	30
2	GNT100S	55	159	33
3	GNT100S	89	159	30

FORBINDELSE - SKJØTER				
KNUTE NR	FORB. TYPE	BREDDE mm	LENGDE mm	NG. %

© Tegningen er beskyttet etter til lov om opphavsrett og får ikke kopieres, distribueres eller benyttes uten opphavsmannens samtykke.



TEGNET/KONSTR. AV KONTR. ARBEIDSNR. 113701

19.09.2022 - 10:46  
 2022.2c (d8c1b9f)

19.09.2022

SKALA 1:15 Side 1/1

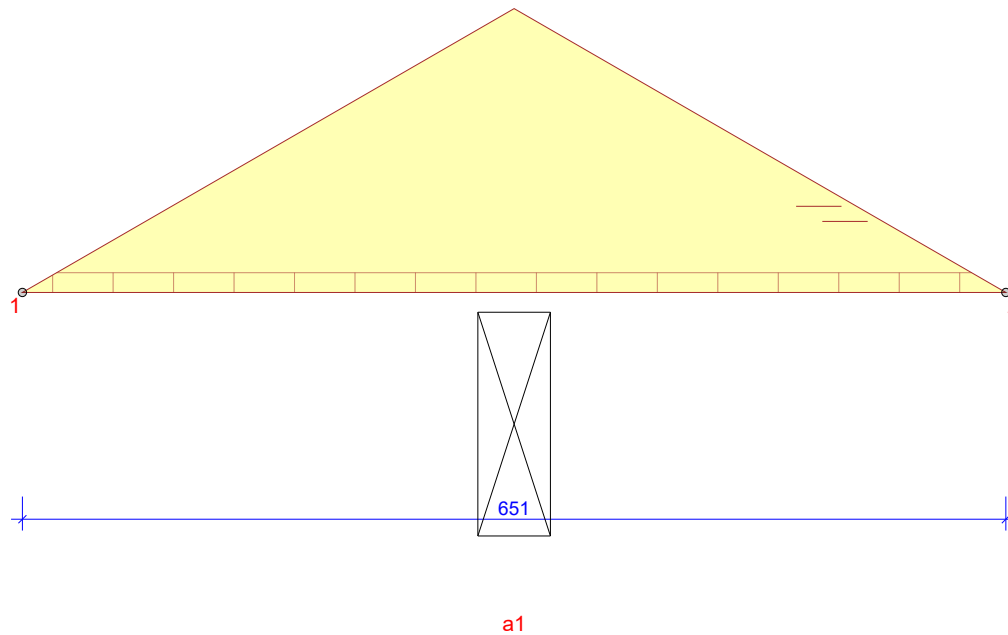
KODE TYPE POS  
 TR3

TEGNINGSNUMMER

REV.

TR4 - 1x

AVSTIVNINGER ETTER TVERRSNITTSTABELL (KOLONNE AVSTIVN.) OG TAKSTOLSYSTEMETS STABILITET SKAL DIMENSJONERES SEPARAT.

**GENERELLE ANVISNINGER**

KONSTRUKSJONEN ER BEREGNET MED  
 DATAPROGRAM "MITEK PAMIR",  
 Pretre AS - LISENS NR: 2675  
 DIM.NORM: EN 1995-1-1:2004 + A2:2014 + NS-NA:2010  
 FULLSTENDIGE RESULTAT I HENHOLD TIL  
 BEREGNINGSGRANSEN

**GENERELLE OPPLYSNINGER**

MATERIALBREDDE (mm): 36  
 TAKSTOLVEKT (kg/stk): 2  
 LASTBREDDE MAX (mm): 600  
 LASTFORDELINGSFAKTOR: 1,1  
 PÅLITELIGHETSKLASSE: RC1  
 KLIMAKLASSE: 2 = 65% <= RF < 85%  
 TAKSTOLFABRIKKEN OVERVÅKES AV :  
 NORSK TRETEKNISK INSTITUTT (NTI)  
 PRODUKTERTIFIKAT: 1070 - CPR - 408/409/410/411/447  
 AVSTIVNINGER: SE TVERRSNITTSTABELL

**BELASTNINGER (N/m<sup>2</sup>)**

SNØLAST (Sk, 30 m.o.h.): 4500 N/m<sup>2</sup>  
 VINDLAST (qp(z)): 1200 N/m<sup>2</sup>  
 EGENLAST PÅ YTTERTAK: 510

**OPPLEGGSREAKSJONER BRUDDGR. (N)**

KNUTE NR	RETN.	LK P/L MAX	LK M MAX	LK K MAX	LK Ø MAX	LK Ø MIN	O-BR mm
a1	VER.	310	0	2173	1718	-621	8
a1	MOM.	0	0	0,15	0,15	-0,15	

MOMENTSTIVT OPPLÈGG - SE BER.UTSKRIFT

**MAX DEFORMASJONER I BRUKSGRENSE (mm)**

KNUTE NR	VER.	HOR.	LK NR.
1	0,2	0	1002:1 (Winst)
2	0,2	0	1002:1 (Winst)
1	0	0	1000:1 (Winst)

FOR DEFORMASJON I FLERE PUNKTER - SE BER.UTSKRIFT

TVERRSNITT BREDDE 36 mm				
KONSTR. DEL	HØYDE mm	KVALITET	AVSTIV. mm/stk	NG. %
1-2	198	C30	651	23

© Tegningen er beskyttet etter til lov om opphavsrett og får ikke kopieres, distribueres eller benyttes uten opphavsmannens samtykke.

TEGNET/KONSTR. AV	KONTR.	ARBEIDSNR.
19.09.2022		113701

SKALA 1:5 Side 1/1

19.09.2022 - 10:46  
2022.2c (d8c1b9f)

KODE TYPE POS	TEGNINGSNUMMER	REV.
TR4		