

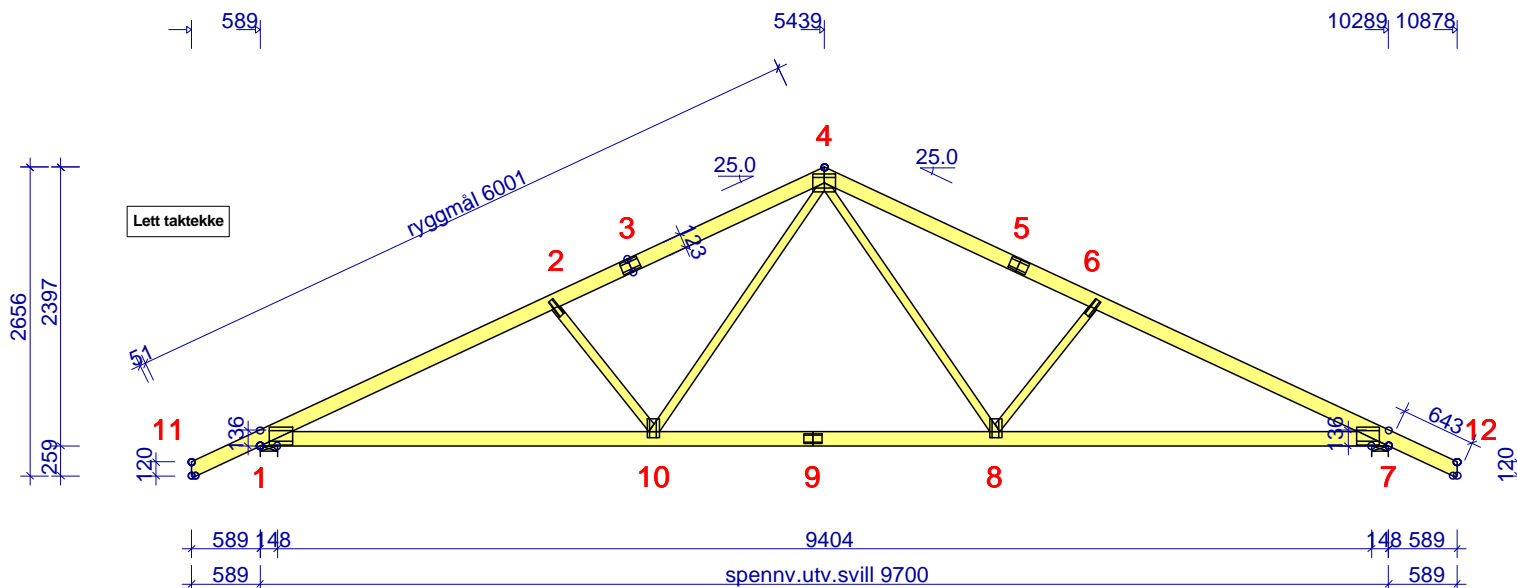
GENERELLE ANVISNINGER:

TAKSTOLEN ER KONSTRUERT MED DATAPROGRAM
"TRUSSCON" LIS.NR: 8362

DIM. NORM VIRKE: EN 1995-1-1:2004 + NS-NA:2010

LASTER: EN 1991 + NS-NA

FORMFAKTOR FOR SNØ I HHT. EN 1991-1-3 + NS-NA

**GENERELLE FORUTSETNINGER:**

VIRKESBREDDE: (mm)	48
LASTBREDDE MAX: (mm)	600
KLIMAKLASSE:	2
PÅLITELIGHETSKLASSE:	1
LASTFORDELINGSFAKTOR:	1.10

TAKSTOLFABRIKKEN OVERVÅKES AV NTI
PRODUKTERTIFIKAT -1070-CPR-408/409/410/411

BELASTNINGER (N/m²):

SNØLAST (PÅ MARK, 149 m.o.h.):	3500
VINDLAST (HASTIGHETSTRYKK):	1200
NYTTELAST:	
NR	FRI
1	500

EGENLASTER: SE VIRKESTABELLEN
ØVRIGE LASTER I HHT. BEREGN.UTSKR.

OPPLEGGSREAKSJONER BRUDDGR. (N):

KNUTE NR	RETN.	LK P/L MAX	LK M MAX	LK K MAX	LK Ø MAX	LK Ø MIN	OPPL MM
1	Hori	0	0	0	1715	0	
1	Vert	3209	0	15603	17052	-1920	72
7	Vert	3209	0	15603	17052	-1920	72

TOLERANSE FORBINDELSESPASSERING: 10 mm

VIRKE: BREDD 48 MM						SPIKERPLATER: EKS. SKJØTER					SPIKERPLATER - SKJØTER:				
VIRKES-DEL	HØYDE mm	KVAL.	AVSTIV. mm	LAST N/m²	UGR. %	KNUTE NR	PLATE TYPE	BREDD mm	LENGDE mm	UGR. %	KNUTE NR	PLATE TYPE	BREDD mm	LENGDE mm	UGR. %
4-11	123	C30	600	450	68	1	GNT100S	152	198	83	3	GNT100S	103	159	89
4-12	123	C30	600	450	69	2	GNT100S	55	159	48	5	GNT100S	103	159	89
7-1	123	C30	1200	260	49	4	GNT100S	152	198	72	9	GNT100S	89	159	85
4-8	73	C24	Ingen		27	6	GNT100S	55	159	48					
4-10	73	C24	Ingen		27	7	GNT100S	152	198	83					
2-10	73	C24	Ingen		33	8	GNT100S	103	159	89					
6-8	73	C24	Ingen		33	10	GNT100S	103	159	89					

VERSJON: 2017b
TID: 14.37

PRETRE

TEGNET KONSTR.AV GODK. ARBEIDSNR.

SKALA 1:65(A4)

KOD TYP POS T1 TEGNINGNUMMER REG.

KOD TYP POS T1 TEGNINGNUMMER REG.