

**GENERELLE ANVISNINGER:**

TAKSTOLEN ER KONSTRUERT MED DATAPROGRAM  
"TRUSSCON" LIS.NR: 8362

DIM. NORM VIRKE: EN 1995-1-1:2004 + NS-NA:2010  
LASTER: EN 1991 + NS-NA  
FORMFAKTOR FOR SNØ I HHT. EN 1991-1-3 + NS-NA

**GENERELLE FORUTSETNINGER:**

VIRKESBREDDE: (mm) 48  
LASTBREDDE MAX: (mm) 600  
KLIMAKLASSE: 2  
PÅLITELIGHETSKLASSE: 1  
LASTFORDELINGSFAKTOR: 1.10

TAKSTOLFABRIKKEN OVERVÅKES AV NTI  
PRODUKTERTIFIKAT -1070-CPR-408/409/410/411

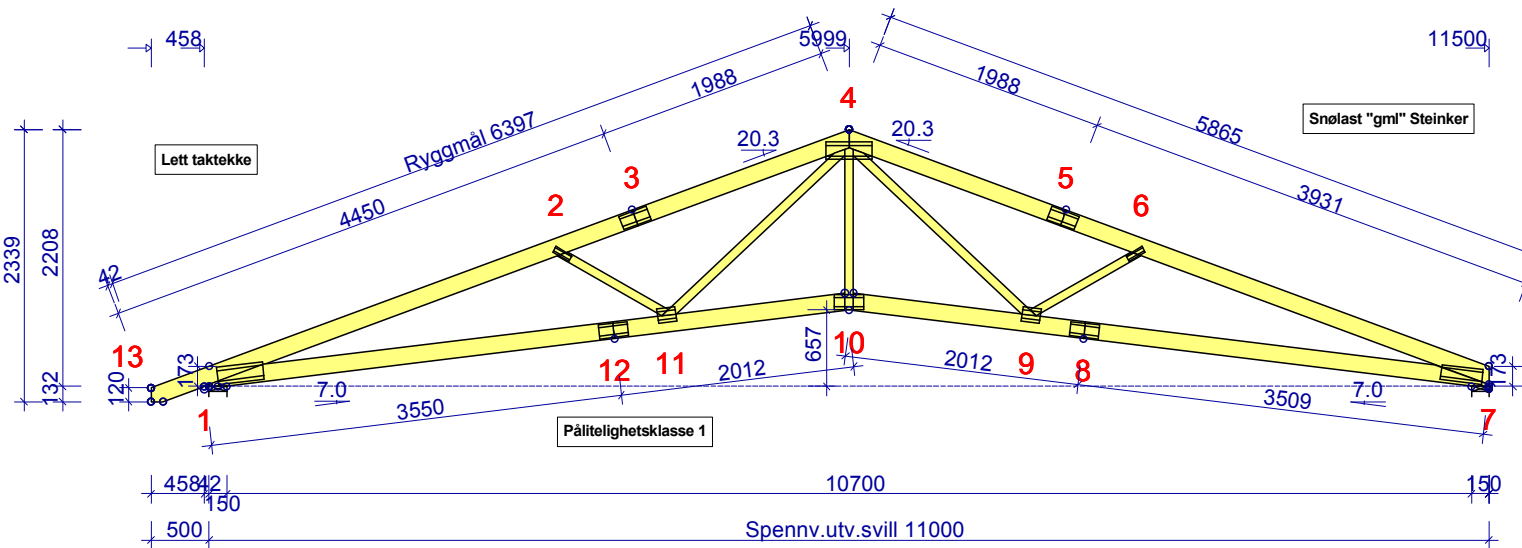
**BELASTNINGER (N/m²):**

SNØLAST (PÅ MARK, 149 m.o.h.): 3500  
VINDLAST (HASTIGHETSTRYKK): 1200

EGENLASTER: SE VIRKESTABELLEN  
ØVRIGE LASTER I HHT. BEREGN.UTSKR.

**OPPLEGGSREAKSJONER BRUDDGR. (N):**

KNUTE NR	RETN.	LK P/L MAX	LK M MAX	LK K MAX	LK Ø MAX	LK Ø MIN	OPPL MM
1	Hori	0	0	0	-1548	0	
1	Vert	3515	0	16766	18226	-1895	76
7	Vert	3310	0	15441	17081	-2202	70



TOLERANSE FORBINDELSESPASSERING: 10 mm

VIRKE: BREDE 48 MM						SPIKERPLATER: EKS. SKJØTER					SPIKERPLATER - SKJØTER:				
VIRKES-DEL	HØYDE mm	KVAL.	AVSTIV. mm	LAST N/m²	UGR. %	KNUTE NR	PLATE TYPE	BREDE mm	LENGDE mm	UGR. %	KNUTE NR	PLATE TYPE	BREDE mm	LENGDE mm	UGR. %
4-13	148	C30	600	450	73	1	GNT100S	152	396	87	3	MITOPW	120	250	88
4-7	148	C30	600	450	71	2	GNT100S	55	159	86	5	MITOPW	120	250	88
7-10	148	C30	1200	260	51	4	GNT100S	152	396	53	8	MITOPW	120	250	92
10-1	148	C30	1200	260	51	6	GNT100S	55	159	86	12	MITOPW	120	250	93
2-11	73	C24	Ingen		29	7	GNT100S	130	357	95					
6-9	73	C24	Ingen		29	9	GNT100S	130	159	78					
4-9	73	C24	Ingen		22	10	GNT100S	130	258	90					
4-11	73	C24	Ingen		22	11	GNT100S	130	159	77					
4-10	73	C24	Ingen		21										

VERSJON: 2019  
TID: 18.53

**PRETRE**

TEGNET KONSTR.AV GODK. ARBEIDSNR.  
96381

, 29.09.2020

SKALA 1:65(A4)

KOD TYP POS  
T1

TEGNINGSNUMMER

REG.