

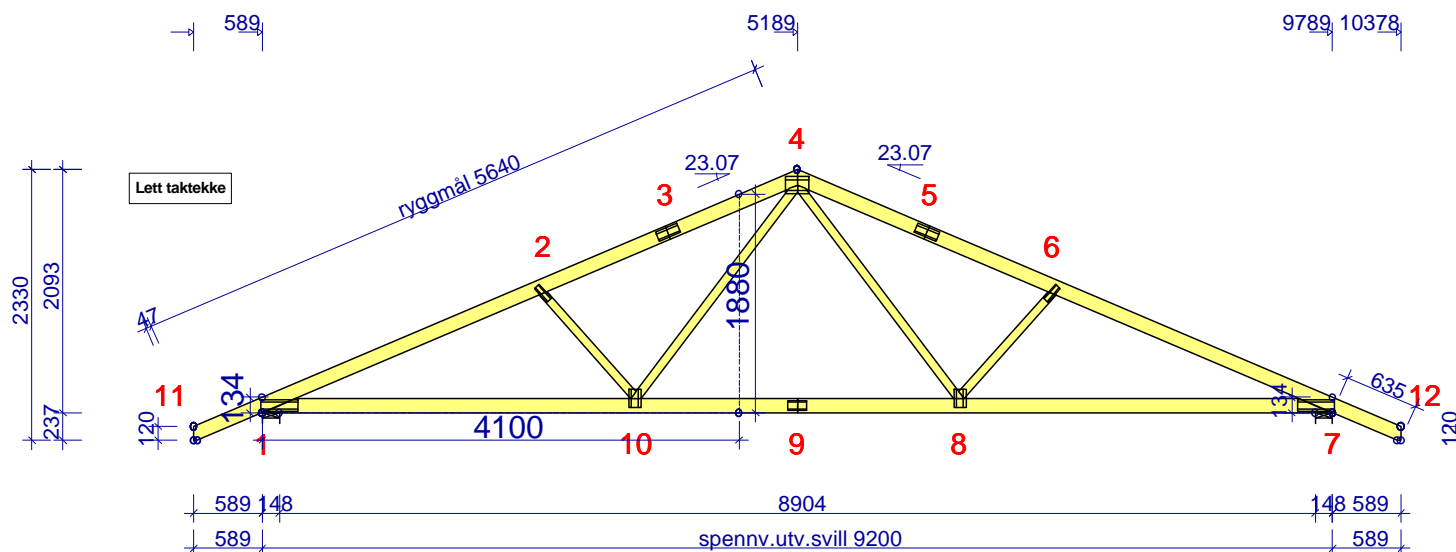
**GENERELLE ANVISNINGER:**

TAKSTOLEN ER KONSTRUERT MED DATAPROGRAM  
"TRUSSCON" LIS.NR: 8362

DIM. NORM VIRKE: EN 1995-1-1:2004 + NS-NA:2010

LASTER: EN 1991 + NS-NA

FORMFAKTOR FOR SNØ I HHT. EN 1991-1-3 + NS-NA

**GENERELLE FORUTSETNINGER:**

VIRKESBREDDE: (mm)	48
LASTBREDDE MAX: (mm)	600
KLIMAKLASSE:	2
PÅLITELIGHETSKLASSE:	1
LASTFORDELNINGSFAKTOR:	1.10

TAKSTOLFABRIKKEN OVERVÅKES AV NTI  
PRODUKTSERTIFIKAT -1070-CPR-408/409/410/411

**BELASTNINGER (N/m²):**

SNØLAST (PÅ MARK, 149 m.o.h.):	3500
VINDLAST (HASTIGHETSTRYKK):	1200
NYTTELAST:	
NR	FRI
1	500

EGENLASTER: SE VIRKESTABELLEN  
ØVRIGE LASTER I HHT. BEREGN.UTSKR.

**OPPLEGGSREAKSJONER BRUDDGR. (N):**

KNUTE NR	RETN.	LK P/L MAX	LK M MAX	LK K MAX	LK Ø MAX	LK Ø MIN	OPPL MM
1	Hori	0	0	0	1435	0	
1	Vert	3025	0	14851	16142	-1698	69
7	Vert	3025	0	14851	16142	-1698	69

TOLERANSE FORBINDELSESPASSERING: 10 mm

VIRKE:						SPIKERPLATER: EKS. SKJØTER					SPIKERPLATER - SKJØTER:					
VIRKES-DEL	BREDE 48 MM	HØYDE mm	KVAL.	AVSTIV. mm	LAST N/m²	UGR. %	KNUTE NR	PLATE TYPE	BREDE mm	LENGDE mm	UGR. %	KNUTE NR	PLATE TYPE	BREDE mm	LENGDE mm	UGR. %
4-11		123	C30	600	450	69	1	GNT100S	103	317	72	3	MITOPW	84	200	94
4-12		123	C30	600	450	69	2	GNT100S	55	159	52	5	MITOPW	84	200	94
7-1		123	C30	1200	260	48	4	GNT100S	152	198	87	9	GNT100S	89	159	87
4-8		73	C24	Ingen		27	6	GNT100S	55	159	51					
4-10		73	C24	Ingen		27	7	GNT100S	103	317	72					
2-10		73	C24	Ingen		26	8	GNT100S	103	159	100					
6-8		73	C24	Ingen		26	10	GNT100S	103	159	100					

VERSJON: 2019  
TID: 07.14

**PRETRE**

TEGNET KONSTR.AV GODK. ARBEIDSNR.

, 04.06.2019

SKALA 1:65(A4)

KOD TYP POS

TEGNINGSNUMMER

REG.