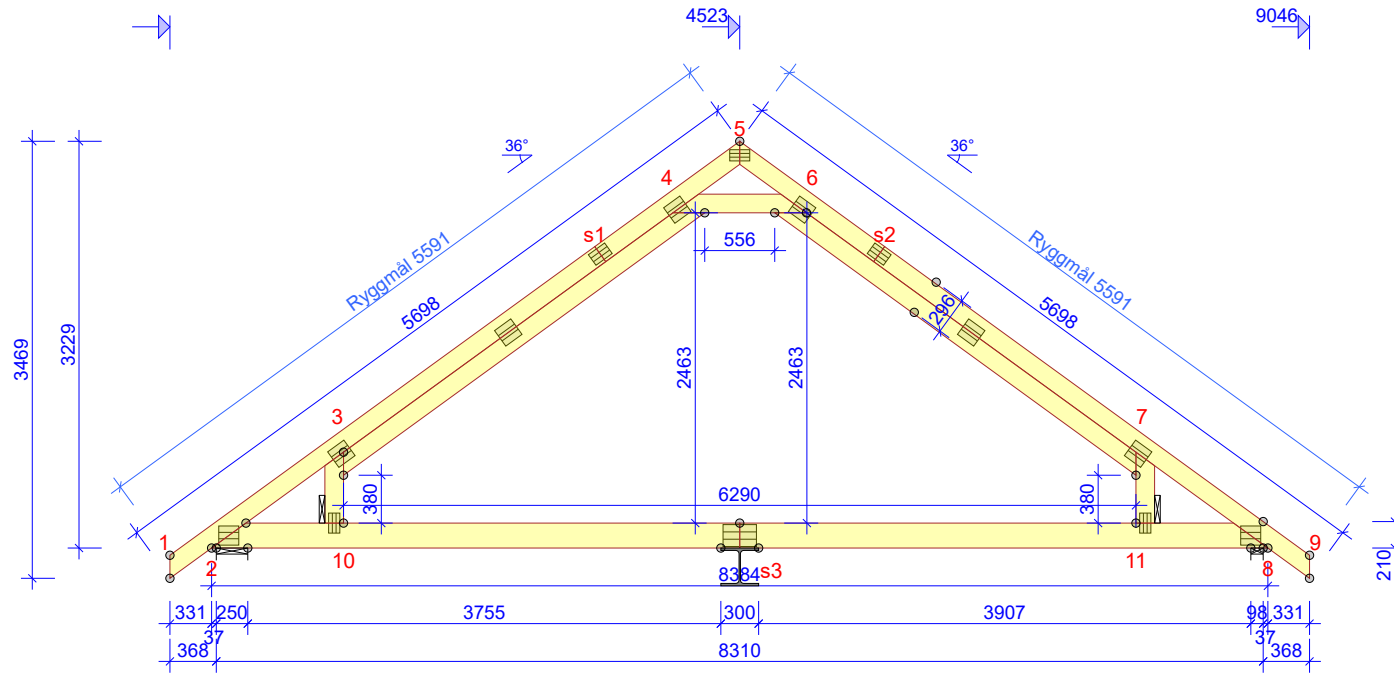


T1a - 4x

AVSTIVNINGER ETTER TVERRSNITTSTABELL (KOLONNE AVSTIVN.) OG TAKSTOLSYSTEMETS STABILITET SKAL DIMENSJONERES SEPARAT.



GENERELLE ANVISNINGER

KONSTRUKSJONEN ER BEREGNET MED
 DATAPROGRAM "PAMIR",
 Pretre AS - LISENS NR: 2498
 DIM.NORM: EN 1995-1-1:2004 + A2:2014 + NS-NA:2010
 FULLSTENDIGE RESULTAT I HENHOLD TIL
 BEREGNINGSGRANSKRIFT

GENERELLE OPPLYSNINGER

MATERIALBREDDE (mm): 48
 TAKSTOLVEKT (kg/stk): 110
 LASTBREDDE MAX (mm): 600
 LASTFORDELINGSFAKTOR: 1,1
 PÅLITELIGHETSKLASSE: RC1
 KLIMAKLASSE: 1 = RF < 65%
 TAKSTOLFABRIKKEN OVERVÅKES AV :
 NORSK TRETEKNISK INSTITUTT (NTI)
 PRODUKTSERTIFIKAT: 1070 - CPR - 408/409/410/411/447
 AVSTIVNINGER: SE TVERRSNITTSTABELL

BELASTNINGER (N/m²)

SNØLAST (Sk, 40 m.o.h.): 2500 N/m²
 VINDLAST (qp(z)): 1200 N/m²
 NYTTELAST INNE I ROMMET: 2000
 NYTTELAST DELEVEGG: 500
 EGENLAST PÅ YTERTAK: 950
 EGENLAST PÅ INNERTAK: 500
 EGENLAST PÅ LOFTROMSGULV: 300
 EGENLAST PÅ LOFTROMSINNERTAK: 300
 EGENLAST PÅ KNEVEGG: 150
 EGENLAST PÅ HELLENDE LOFTROMSINNERTAK: 200

OPPLEGGSREAKSJONER BRUDDGR. (N)

KNUTE NR	RETN.	LK P/L	LK M	LK K	LK Ø	LK Ø	O-BR
		MAX	MAX	MAX	MAX	MIN	mm
2	HOR.	0	0	0	-2544	-	
2	VER.	5824	0	13884	15261	-1185	53
8	VER.	5776	0	13680	15030	-1137	53
s3	VER.	3041	0	11115	9336	385	52

MAX DEFORMASJONER I BRUKSGRENSE (mm)

KNUTE NR	VER.	HOR.	LK NR.
s3-11	11,3	0,3	1019:2:1:0:1 (Winst)
s3-10	10,1	0,1	1019:1:1:1:0 (Winst)
s2-7	8,9	-5,9	1019:2:1:0:1 (Winst)

FOR DEFORMASJON I FLERE PUNKTER - SE BER.UTSKRIFT

TOLERANSE FORBINDELSESPASSERING: 10 mm

TVERRSNITT BREDDE 48 mm				
KONSTR. DEL	HØYDE mm	KVALITET	AVSTIV. mm/stk	NG. %
1-5	148	C30	400	62
3-4	148	C30		31
6-7	148	C30		33
5-9	148	C30	400	69
2-8	198	C30	Full	52
4-6	148	C30	Full	23
3-10	148	C30	Ingen	11
7-11	148	C30	Ingen	12

VED SVINGNINGSKONTROLL REGNES SAMVIRKE MED KNEVEGG

FORBINDELSE - EKSKL. SKJØTER				
KNUTE NR	FORB. TYPE	BREDDE mm	LENGDE mm	NG. %
2	GNT100S	152	159	77
3:1	GNT100S	152	159	85
3:2	GNT100S	152	159	40
4	GNT100S	152	159	80
5	GNT100S	89	159	21
6	GNT100S	152	159	80
7:1	GNT100S	152	159	99
7:2	GNT100S	152	159	41
8	GNT100S	152	159	79
10	GNT100S	89	159	34
11	GNT100S	89	159	38

FORBINDELSE - SKJØTER				
KNUTE NR	FORB. TYPE	BREDDE mm	LENGDE mm	NG. %
s1	GNT100S	103	159	54
s2	GNT100S	103	159	56
s3	GNT150S	174	265	55

© Tegningen er beskyttet etter til lov om opphavsrett og får ikke kopieres, distribueres eller benyttes uten opphavsmannens samtykke.



TEGNET/KONSTR. AV KONTR. ARBEIDSNR.

01.09.2020 - 17:28
 9.0 SR1b (1de02b8)

SKALA 1:60 Side 1/2

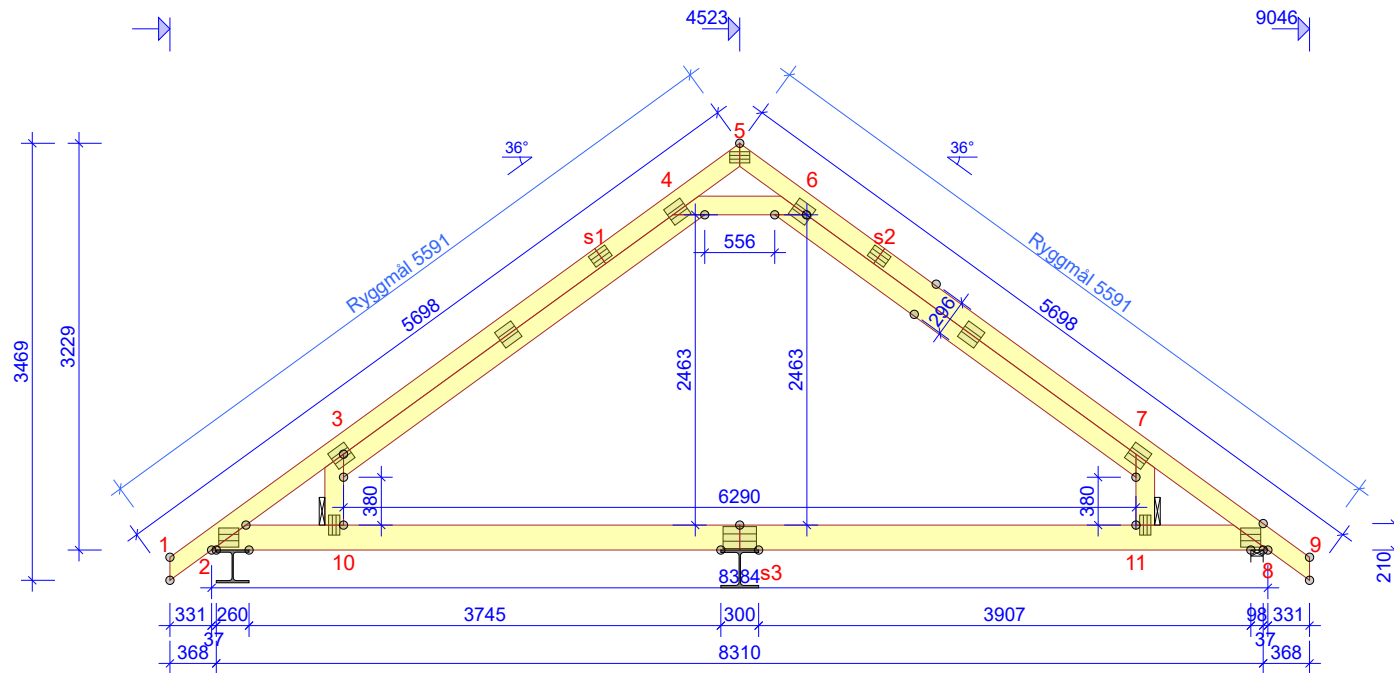
KODE TYPE POS

TEGNINGSNUMMER

REV.

T1b - 8x

AVSTIVNINGER ETTER TVERRSNITTSTABELL (KOLONNE AVSTIVN.) OG TAKSTOLSYSTEMETS STABILITET SKAL DIMENSJONERES SEPARAT.



GENERELLE ANVISNINGER

KONSTRUKSJONEN ER BEREGNET MED DATAPROGRAM "PAMIR", Pretre AS - LISENS NR: 2498
 DIM.NORM: EN 1995-1-1:2004 + A2:2014 + NS-NA:2010
 FULLSTENDIGE RESULTAT I HENHOLD TIL BEREGNINGSGRANSKRIFT

GENERELLE OPPLYSNINGER

MATERIALBREDDE (mm): 48
 TAKSTOLVEKT (kg/stk): 110
 LASTBREDDE MAX (mm): 600
 LASTFORDELINGSFAKTOR: 1,1
 PÅLITELIGHETSKLASSE: RC1
 KLIMAKLASSE: 1 = RF < 65%
 TAKSTOLFABRIKKEN OVERVÅKES AV :
 NORSK TRETEKNISK INSTITUTT (NTI)
 PRODUKTSERTIFIKAT: 1070 - CPR - 408/409/410/411/447
 AVSTIVNINGER: SE TVERRSNITTSTABELL

BELASTNINGER (N/m²)

SNØLAST (Sk, 40 m.o.h.): 2500 N/m²
 VINDLAST (qp(z)): 1200 N/m²
 NYTTELAST INNE I ROMMET: 2000
 NYTTELAST DELEVEGG: 500
 EGENLAST PÅ YTERTAK: 950
 EGENLAST PÅ INNERTAK: 500
 EGENLAST PÅ LOFTROMSGULV: 300
 EGENLAST PÅ LOFTROMSINNERTAK: 300
 EGENLAST PÅ KNEVEGG: 150
 EGENLAST PÅ HELLENDE LOFTROMSINNERTAK: 200

OPPLEGGSREAKSJONER BRUDDGR. (N)

KNUTE NR	RETN.	LK P/L MAX	LK M MAX	LK K MAX	LK Ø MAX	LK Ø MIN	O-BR mm
2	HOR.	0	0	0	-2544	-	-
2	VER.	5826	0	13895	15273	-1188	53
8	VER.	5774	0	13677	15027	-1136	53
s3	VER.	3036	0	11105	9323	386	52

MAX DEFORMASJONER I BRUKSGRENSE (mm)

KNUTE NR	VER.	HOR.	LK NR.
s3-11	11,3	0,3	1019:2:1:0:1 (Winst)
s3-10	10,1	0,1	1019:1:1:1:0 (Winst)
s2-7	8,9	-5,9	1019:2:1:0:1 (Winst)

FOR DEFORMASJON I FLERE PUNKTER - SE BER.UTSKRIFT

TOLERANSE FORBINDELSESPASSERING: 10 mm

TVERRSNITT BREDDE 48 mm				
KONSTR. DEL	HØYDE mm	KVALITET	AVSTIV. mm/stk	NG. %
1-5	148	C30	400	62
3-4	148	C30		31
6-7	148	C30		33
5-9	148	C30	400	69
2-8	198	C30	Full	52
4-6	148	C30	Full	23
3-10	148	C30	Ingen	10
7-11	148	C30	Ingen	12

VED SVINGNINGSKONTROLL REGNES SAMVIRKE MED KNEVEGG

FORBINDELSE - EKSKL. SKJØTER				
KNUTE NR	FORB. TYPE	BREDDE mm	LENGDE mm	NG. %
2	GNT100S	152	159	77
3:1	GNT100S	152	159	84
3:2	GNT100S	152	159	40
4	GNT100S	152	159	80
5	GNT100S	89	159	21
6	GNT100S	152	159	79
7:1	GNT100S	152	159	99
7:2	GNT100S	152	159	41
8	GNT100S	152	159	79
10	GNT100S	89	159	34
11	GNT100S	89	159	38

FORBINDELSE - SKJØTER				
KNUTE NR	FORB. TYPE	BREDDE mm	LENGDE mm	NG. %
s1	GNT100S	103	159	53
s2	GNT100S	103	159	56
s3	GNT150S	174	265	55

© Tegningen er beskyttet etter til lov om opphavsrett og får ikke kopieres, distribueres eller benyttes uten opphavsmannens samtykke.



TEGNET/KONSTR. AV KONTR. ARBEIDSNR.

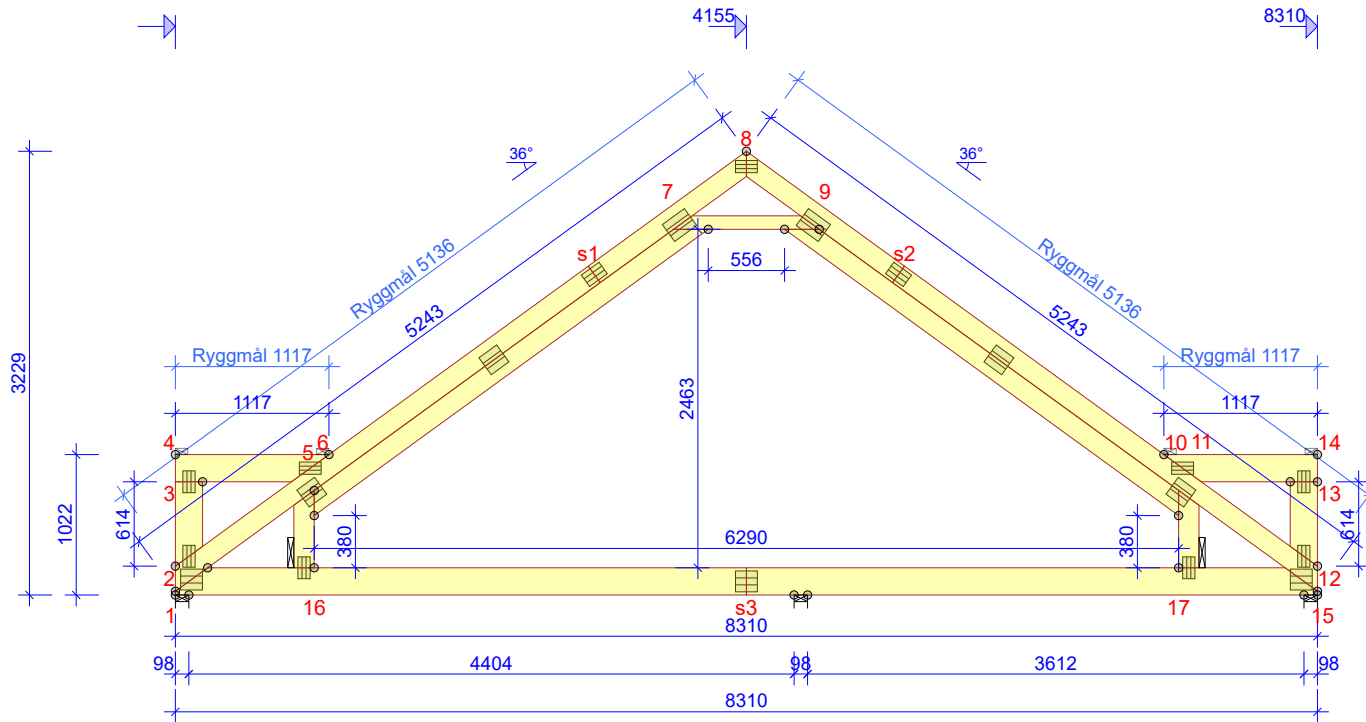
01.09.2020 - 17:28
 9.0 SR1b (1de02b8)

SKALA 1:60 Side 2/2

KODE TYPE POS TEGNINGNUMMER REV.

T2a - 1x2stk

AVSTIVNINGER ETTER TVERRSNITTSTABELL (KOLONNE AVSTIVN.) OG TAKSTOLSYSTEMETS STABILITET SKAL DIMENSJONERES SEPARAT.
 ☒ MARKERER AVSTIVNING
 OBS! UTHAKK I VIRKET ER TATT



GENERELLE ANVISNINGER

KONSTRUKSJONEN ER BEREGNET MED
 DATAPROGRAM "PAMIR",
 Pretre AS - LISENS NR: 2498
 DIM.NORM: EN 1995-1-1:2004 + A2:2014 + NS-NA:2010
 FULLSTENDIGE RESULTAT I HENHOLD TIL
 BEREGNINGUTSKRIFT

GENERELLE OPPLYSNINGER

MATERIALBREDDE (mm): 48
 TAKSTOLVEKT (kg/stk): 121
 MAX HÅNTERINGSVEKT (kg): 242
 LASTBREDDE MAX (mm): 600
 LASTFORDELINGSFAKTOR: 1,1
 PÅLITELIGHETSKLASSE: RC1
 KLIMAKLASSE: 1 = RF < 65%
 TAKSTOLFABRIKKEN OVERVÅKES AV:
 NORSK TRETEKNISK INSTITUTT (NTI)
 PRODUKTERTIFIKAT: 1070 - CPR - 408/409/410/411/447
 AVSTIVNINGER: SE TVERRSNITTSTABELL

BELASTNINGER (N/m²)

SNØLAST (Sk, 40 m.o.h.): 2500 N/m²
 VINDLAST (qp(z)): 1200 N/m²
 NYTTELAST INNE I ROMMET: 2000
 NYTTELAST DELEVEGG: 500
 EGENLAST PÅ YTTERTAK: 950
 EGENLAST PÅ VEGG: 150
 EGENLAST PÅ INNERTAK: 500
 EGENLAST PÅ LOFTROMSGULV: 300
 EGENLAST PÅ LOFTROMSINNERTAK: 300
 EGENLAST PÅ KNEVEGG: 150
 EGENLAST PÅ HELLENDE LOFTROMSINNERTAK: 200
 ØVRIGE LASTER I HENHOLD TIL BEREGNINGUTSKRIFT

OPPLEGGSREAKSJONER BRUDDGR. (N)

KNUTE NR	RETN.	LK P/L MAX	LK M MAX	LK K MAX	LK Ø MAX	LK Ø MIN	O-BR mm
1	HOR.	0	0	0	-2533	-	-
1	VER.	13450	0	31424	36433	-6006	61
15	VER.	14908	0	34909	41093	-6961	69
s3	VER.	4787	0	14042	14197	-900	19

MAX DEFORMASJONER I BRUKSGRENSE (mm)

KNUTE NR	VER.	HOR.	LK NR.
5-7	10,2	6,9	1012:1:1:-1 (Winst)
s1-6	10,2	7	1012:1:1:-1 (Winst)
s1-6	10,1	7	1012:1:1:-1 (Winst)

FOR DEFORMASJON I FLERE PUNKTER - SE BER.UTSKRIFT

TOLERANSE FORBINDELSESPASSERING: 10 mm

TVERRSNITT BREDDE 48 mm 2 SAMMENSATTE				
KONSTR. DEL	HØYDE mm	KVALITET	AVSTIV. mm/stk	NG. %
1-8	148	C30	400	62
4-6	198	C30	1117	11
5-7	148	C30		43
8-15	148	C30	400	52
9-11	148	C30		40
10-14	198	C30	1117	12
1-15	198	C30	Full	54
2-3	198	C30	Ingen	3
12-13	198	C30	Ingen	3
7-9	98	C30	Full	54
5-16	148	C30	Ingen	8
11-17	148	C30	Ingen	7

VED SVINGNINGSKONTROLL REGNES SAMVIRKE MED KNEVEGG

FORBINDELSE - EKSKL. SKJØTER				
KNUTE NR	FORB. TYPE	BREDDE mm	LENGDE mm	NG. %
1	GNT100S	152	159	91
2	GNT100S	89	159	33
3	GNT100S	89	159	43
5:1	GNT100S	152	159	93
5:2	GNT100S	152	159	63
6	GNT100S	89	159	46
7	GNT100S	152	198	92
8	GNT100S	89	159	20
9	GNT100S	152	198	93
10	GNT100S	89	159	37
11:1	GNT100S	152	159	84
11:2	GNT100S	152	159	60
12	GNT100S	89	159	33
13	GNT100S	89	159	43
15	GNT100S	152	159	97
16	GNT100S	89	159	52
17	GNT100S	89	159	57

FORBINDELSE - SKJØTER				
KNUTE NR	FORB. TYPE	BREDDE mm	LENGDE mm	NG. %
s1	GNT100S	103	159	51
s2	GNT100S	103	159	49
s3	GNT100S	152	159	76

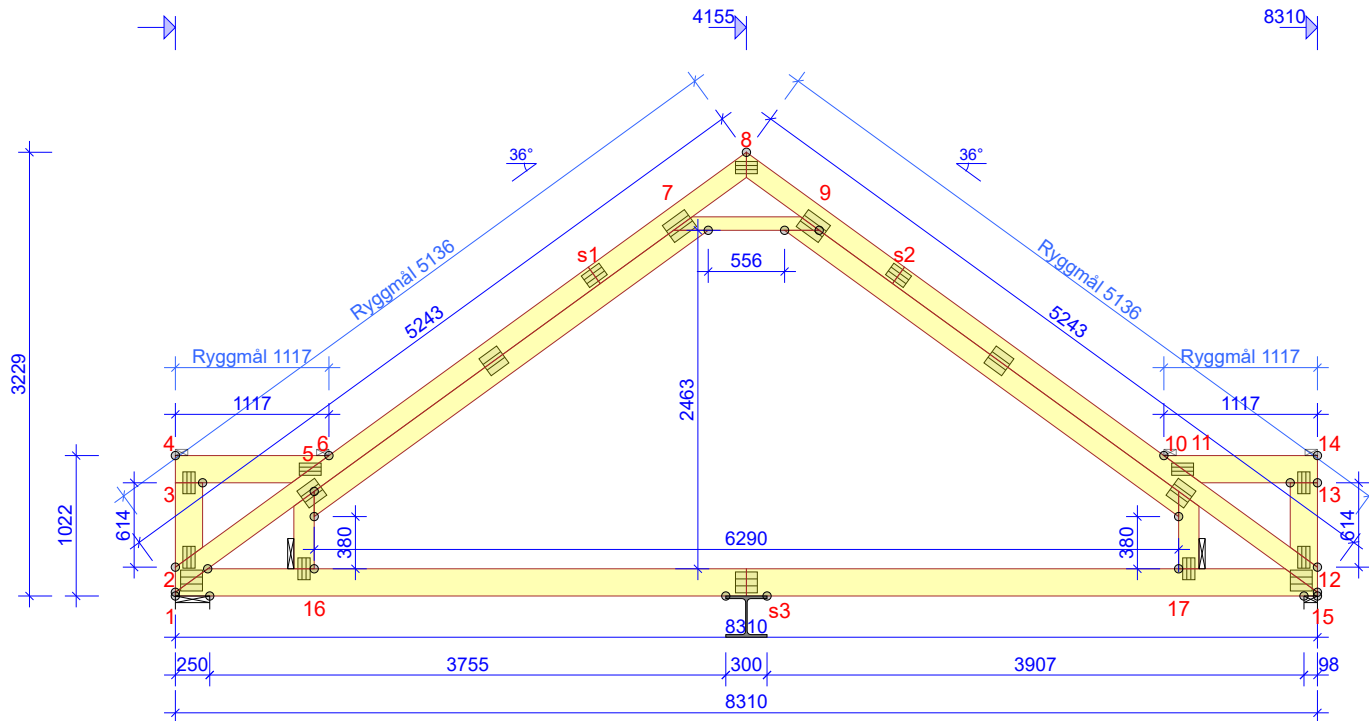
© Tegningen er beskyttet etter lov om opphavsrett og får ikke kopieres, distribueres eller benyttes uten opphavsmannens samtykke.

TEGNET/KONSTR. AV	KONTR.	ARBEIDSNR.	SKALA 1:55	Side 1/2
KODE TYPE POS			TEGNINGNUMMER	REV.

01.09.2020 - 17:18
9.0 SR1b (1de02b8)

T2b - 1x2stk

AVSTIVNINGER ETTER TVERRSNITTSTABELL (KOLONNE AVSTIVN.) OG TAKSTOLSYSTEMETS STABILITET SKAL DIMENSJONERES SEPARAT.
 ☒ MARKERER AVSTIVNING
 OBS! UTHAKK I VIRKET ER TATT



GENERELLE ANVISNINGER

KONSTRUKSJONEN ER BEREGNET MED
 DATAPROGRAM "PAMIR",
 Pretre AS - LISENS NR: 2498
 DIM.NORM: EN 1995-1-1:2004 + A2:2014 + NS-NA:2010
 FULLSTENDIGE RESULTAT I HENHOLD TIL
 BEREGNINGSGRANSEN

GENERELLE OPPLYSNINGER

MATERIALBREDDE (mm): 48
 TAKSTOLVEKT (kg/stk): 121
 MAX HÅNTERINGSVEKT (kg): 242
 LASTBREDDE MAX (mm): 500
 LASTFORDELINGSFAKTOR: 1,1
 PÅLITELIGHETSKLASSE: RC1
 KLIMAKLASSE: 1 = RF < 65%
 TAKSTOLFABRIKKEN OVERVÅKES AV:
 NORSK TRETEKNISK INSTITUTT (NTI)
 PRODUKTERTIFIKAT: 1070 - CPR - 408/409/410/411/447
 AVSTIVNINGER: SE TVERRSNITTSTABELL

BELASTNINGER (N/m²)

SNØLAST (Sk, 40 m.o.h.): 2500 N/m²
 VINDLAST (qp(z)): 1200 N/m²
 NYTTELAST INNE I ROMMET: 2000
 NYTTELAST DELEVEGG: 500
 EGENLAST PÅ YTTERTAK: 950
 EGENLAST PÅ VEGG: 150
 EGENLAST PÅ INNERTAK: 500
 EGENLAST PÅ LOFTROMSGULV: 300
 EGENLAST PÅ LOFTROMSINNERTAK: 300
 EGENLAST PÅ KNEVEGG: 150
 EGENLAST PÅ HELLENDE LOFTROMSINNERTAK: 200
 ØVRIGE LASTER I HENHOLD TIL BEREGNINGSGRANSEN

OPPLEGGSREAKSJONER BRUDDGR. (N)

KNUTE NR	RETN.	LK P/L MAX	LK M MAX	LK K MAX	LK Ø MAX	LK Ø MIN	O-BR mm
1	HOR.	0	0	0	-2118	-	-
1	VER.	13086	0	30733	36073	-5939	60
15	VER.	14642	0	34380	40958	-6958	68
s3	VER.	3917	0	11620	11847	-823	28

MAX DEFORMASJONER I BRUKSGRENSE (mm)

KNUTE NR	VER.	HOR.	LK NR.
9-11	9	-5,5	1012:2:1 (Winst)
s2-10	9	-5,6	1012:2:1 (Winst)
s1-6	7,7	5,6	1012:1:1 (Winst)

FOR DEFORMASJON I FLERE PUNKTER - SE BER.UTSKRIFT

TVERRSNITT				
KONSTR. DEL	HØYDE mm	KVALITET	AVSTIV. mm/stk	NG. %
1-8	148	C30	400	51
4-6	198	C30	1117	10
5-7	148	C30		39
8-15	148	C30	400	59
9-11	148	C30		42
10-14	198	C30	1117	12
1-15	198	C30	Full	49
2-3	198	C30	Ingen	2
12-13	198	C30	Ingen	4
7-9	98	C30	Full	54
5-16	148	C30	Ingen	6
11-17	148	C30	Ingen	8

BREDDEN 48 mm 2 SAMMENSATTE

FORBINDELSE - EKSKL. SKJØTER				
KNUTE NR	FORB. TYPE	BREDDEN mm	LENGDEN mm	NG. %
1	GNT100S	152	159	86
2	GNT100S	89	159	33
3	GNT100S	89	159	43
5:1	GNT100S	152	159	82
5:2	GNT100S	152	159	59
6	GNT100S	89	159	37
7	GNT100S	152	198	91
8	GNT100S	89	159	20
9	GNT100S	152	198	90
10	GNT100S	89	159	41
11:1	GNT100S	152	159	89
11:2	GNT100S	152	159	63
12	GNT100S	89	159	33
13	GNT100S	89	159	43
15	GNT100S	152	159	95
16	GNT100S	89	159	46
17	GNT100S	89	159	52

TOLERANSE FORBINDELSESPASSERING: 10 mm

FORBINDELSE - SKJØTER				
KNUTE NR	FORB. TYPE	BREDDEN mm	LENGDEN mm	NG. %
s1	GNT100S	103	159	43
s2	GNT100S	103	159	46
s3	GNT100S	152	159	87

© Tegningen er beskyttet etter lov om opphavsrett og får ikke kopieres, distribueres eller benyttes uten opphavsmannens samtykke.

TEGNET/KONSTR. AV	KONTR.	ARBEIDSNR.	SKALA 1:55	Side 2/2
KODE TYPE POS			TEGNINGNUMMER	REV.

01.09.2020 - 17:18
 9.0 SR1b (1de02b8)