

T1 - 24 stk

Vekt: 64 kg/stk

**GENERELLE ANVISNINGER:**

TAKSTOLEN ER KONSTRUERT MED DATAPROGRAM "TRUSSCON" LIS.NR: 8347

DIM. NORM VIRKE: EN 1995-1-1:2004 + NS-NA:2010  
 LASTER: EN 1991 + NS-NA  
 FORMFAKTOR FOR SNØ I HHT. EN 1991-1-3 + NS-NA

**GENERELLE FORUTSETNINGER:**

VIRKESBREDE: (mm)	36
LASTBREDE MAX: (mm)	600
KLIMAKLASSE:	1
PÅLTELIGHETSKLASSE:	1
LASTFORDELINGSFAKTOR:	1.10

TAKSTOLFABRIKKEN OVERVÅKES AV  
 PRODUKTSERTIFIKAT - CPD - 12234

**BELASTNINGER (Nm²):**

SNØLAST (PÅ MARK, 364 m.o.h.):	3500
VINDLAST (HASTIGHETSTRYKK):	1200
NYTTELAST:	NR FRI
	1 500

EGENLASTER: SE VIRKESTABELLEN  
 ØVRIGE LASTER I HHT. BEREGN.UTSKR.

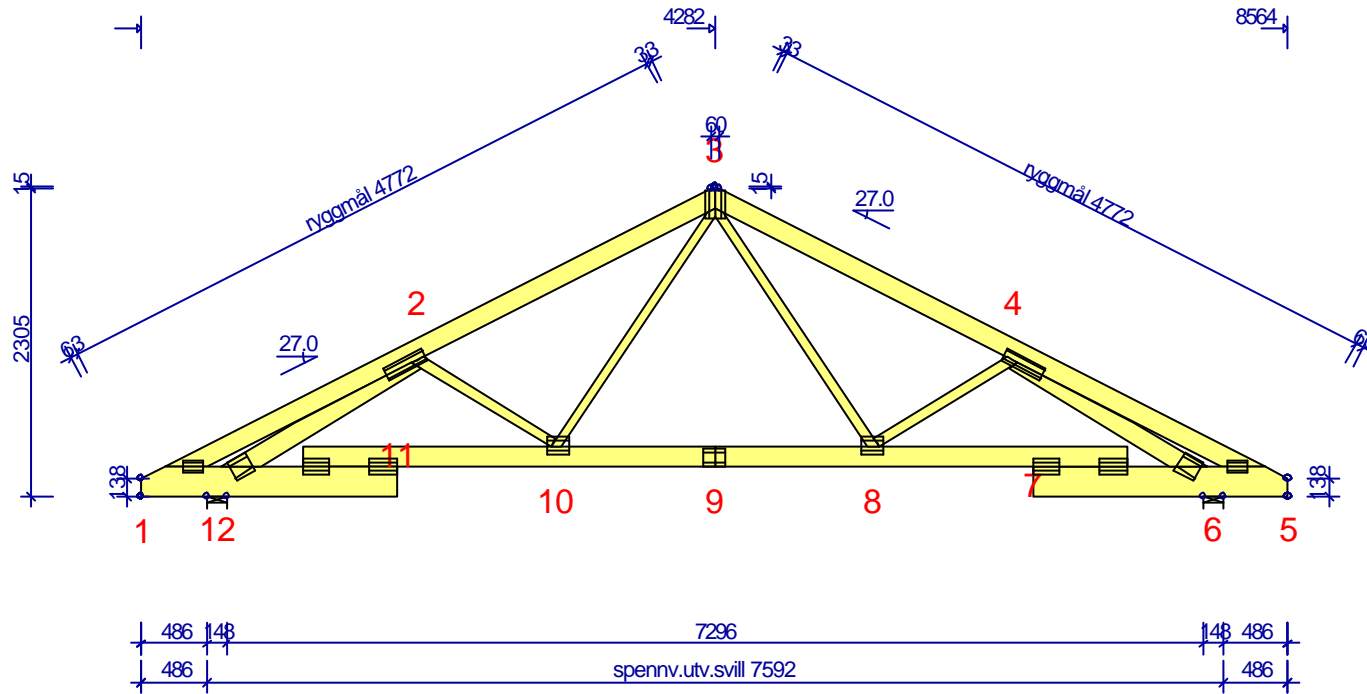
**OPPLEGGSREAKSJONER BRUDDGR. (N):**

KNUTE NR	RETN.	LK P/L MAX	LK M MAX	LK K MAX	LK Ø MAX	LK Ø MIN	OPPL MM
6	Vert	5110	0	14587	15885	218	67
12	Hori	0	0	0	1809	0	
12	Vert	5110	0	14587	15885	218	67

**DEFORMASJONER I BRUKSGRENSE:**

KNUTE NR	VERT.	HORIS.	LK NR.
2-3	10.6	4.7	23 (Fin)
3-4	10.6	-0.2	23 (Fin)
5	-1.2	5.1	23 (Fin)

FOR DEFORMASJON I FLERE PUNKTER - SE BER.UTSKRIFT



TOLERANSE FORBINDELPASSERING: 10 mm

VIRKE: BREDE 36 MM					
VIRKES-DEL	HØYDE mm	KVAL	AVSTIV. mm	LAST Nm²	UGR. %
1-3	148	C30	400	950	53
3-5	148	C30	400	950	53
5-7	223	C30	<4510	350	100
7-11	148	C30	<4460	350	100
11-1	223	C30	<4510	350	100
3-8	73	C24	Ingen		23
3-10	73	C24	Ingen		23
2-10	73	C24	Ingen		45
4-8	73	C24	Ingen		45
2-12	148	C30	Ingen		92
4-6	148	C30	Ingen		92

SPIKERPLATER: EKS. SKJØTER					
KNUTE NR	PLATE TYPE	BREDE mm	LENGDE mm	UGR. %	
1	GNT100S	89	159	72	
2	GNT100S	103	317	64	
3	GNT100S	152	198	74	
4	GNT100S	103	317	64	
5	GNT100S	89	159	72	
6	GNT100S	152	159	56	
7	GNT100S	103	198	55	
8	GNT100S	130	159	71	
10	GNT100S	130	159	71	
11	GNT100S	103	198	55	
12	GNT100S	152	159	56	
7:2	GNT100S	103	198	53	
11:2	GNT100S	103	198	53	

SPIKERPLATER - SKJØTER:				
KNUTE NR	PLATE TYPE	BREDE mm	LENGDE mm	UGR. %
9	GNT100S	130	159	42

VERSION: 2011 SR2b  
 TD: 1342



TEGNET KONSTR.AV  
 Frank Häheim

GODK.

ARBEIDSNR.  
 38148

STRYN, 13.09.2011

*Frank Häheim*

Nordbohus Vinstra A/S  
 Mf.k. Knut Skamsar

VÅGÅ

SKALA 1:40(A3) / 1:57(A4)

KOD TYP POS  
 T1

TEGNINGNUMMER

REG.

T2 - 3 stk

Vekt: 67 kg/stk

**GENERELLE ANVISNINGER:**

TAKSTOLEN ER KONSTRUERT MED DATAPROGRAM "TRUSSCON" LIS.NR: 8347

DIM. NORM VIRKE: EN 1995-1-1:2004 + NS-NA:2010  
 LASTER: EN 1991 + NS-NA  
 FORMFAKTOR FOR SNØ I HHT. EN 1991-1-3 + NS-NA

**GENERELLE FORUTSETNINGER:**

VIRKESBREDE: (mm)	36
LASTBREDE MAX: (mm)	600
KLIMAKLASSE:	1
PÅLTELIGHETSKLASSE:	1
LASTFORDELINGSFAKTOR:	1.10

TAKSTOLFABRIKKEN OVERVÅKES AV  
 PRODUKTERTIFIKAT - CPD - 12234

**BELASTNINGER (Nm²):**

SNØLAST (PÅ MARK, 364 m.o.h.):	3500
VINDLAST (HASTIGHETSTRYKK):	1200

EGENLASTER: SE VIRKESTABELLEN  
 ØVRIGE LASTER I HHT. BEREGNUTSKR.

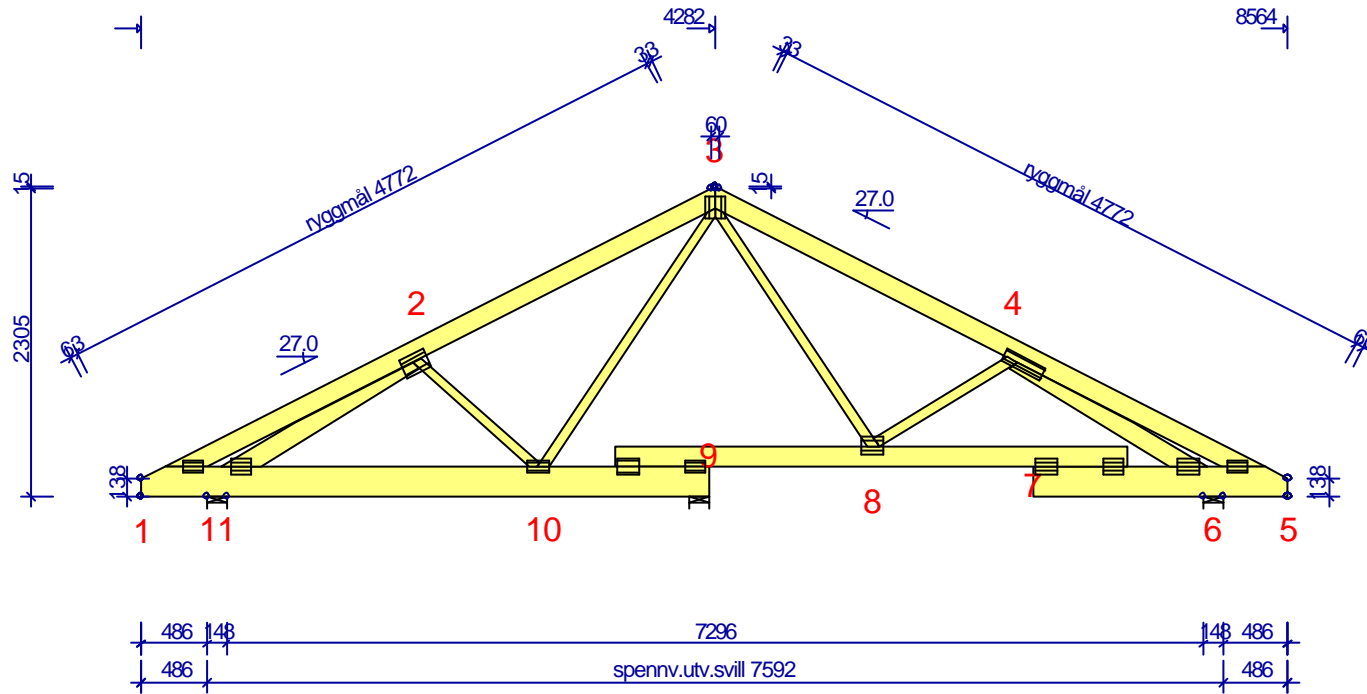
**OPPLEGSREAKSJONER BRUDDGR. (N):**

KNUTE NR	RETN.	LK P/L MAX	LK M MAX	LK K MAX	LK Ø MAX	LK Ø MIN	OPPL MM
6	Vert	4149	0	11672	12722	266	42
9	Vert	2117	0	5473	6117	-91	16
11	Hori	0	0	0	1809	0	
11	Vert	3955	0	11383	12299	262	39

**DEFORMASJONER I BRUKSGRENSE:**

KNUTE NR	VERT.	HORIS.	LK NR.
3-4	7.9	-1.6	23 (Fin)
2-3	6.7	2.7	25 (Fin)
5	-0.7	2.3	23 (Fin)

FOR DEFORMASJON I FLERE PUNKTER - SE BER.UTSKRIFT



TOLERANSE FORBINDELSESPASSERING: 10 mm

VIRKE: BREDE 36 MM					
VIRKES-DEL	HØYDE mm	KVAL	AVSTIV. mm	LAST Nm²	UGR. %
1-3	148	C30	400	950	43
3-5	148	C30	400	950	46
5-7	223	C30	< 5200	350	85
7-9	148	C30	< 4940	350	100
9-1	223	C30	< 5200	350	100
3-8	73	C24	Ingen		14
4-8	73	C24	Ingen		54
2-11	148	C30	Ingen		51
4-6	148	C30	Ingen		63
3-10	73	C24	Ingen		62
2-10	73	C24	Ingen		56

SPIKERPLATER: EKS. SKJØTER					
KNUTE NR	PLATE TYPE	BREDE mm	LENGDE mm	UGR. %	
1	GNT100S	89	159	47	
2	GNT100S	152	198	44	
3	GNT100S	152	159	85	
4	GNT100S	103	317	52	
5	GNT100S	89	159	53	
6	GNT100S	103	159	48	
7	GNT100S	103	159	58	
8	GNT100S	130	159	81	
9	GNT100S	89	159	38	
10	GNT100S	89	159	65	
11	GNT100S	103	159	38	
7:2	GNT100S	103	159	38	
9:2	GNT100S	130	159	79	

SPIKERPLATER - SKJØTER:				
KNUTE NR	PLATE TYPE	BREDE mm	LENGDE mm	UGR. %

VERSJON: 2011 SR2b  
 TD: 14.09



TEGNET KONSTR.AV  
 Frank Häheim

GODK.

ARBEIDSNR.  
 38148

STRYN, 13.09.2011

*Frank Häheim*

Nordbohus Vinstra A/S  
 Mf.k. Knut Skamsar

VÅGÅ

SKALA 1:40(A3) / 1:57(A4)

KOD TYP POS  
 T2

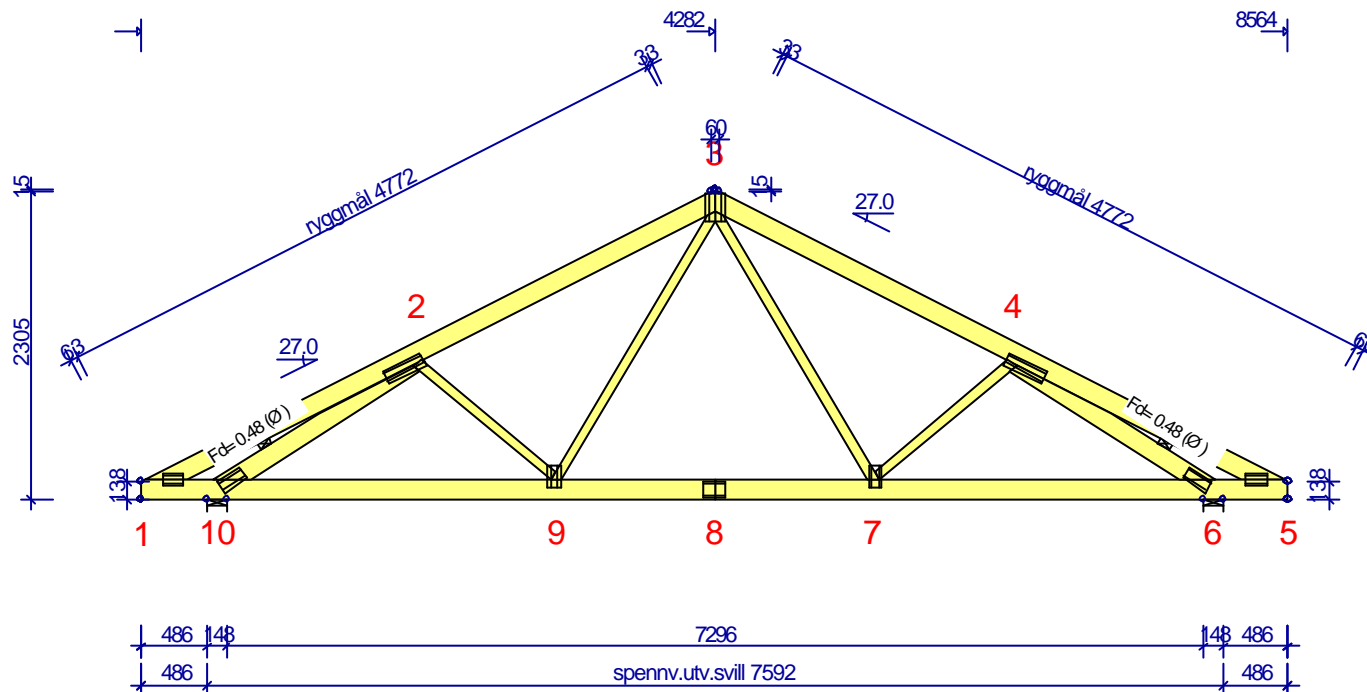
TEGNINGNUMMER

REG.

# T3 - 3 stk

Vekt: 58 kg/stk

MARKERER AVSTIVET DIAGONAL  
SE INFORMASJONSBLAD ...



## GENERELLE ANVSNINGER:

TAKSTOLEN ER KONSTRUERT MED DATAPROGRAM  
"TRUSSCON" LIS.NR: 8347

DIM. NORM VIRKE: EN 1995-1-1:2004 + NS-NA:2010  
LASTER: EN 1991 + NS-NA  
FORMFAKTOR FOR SNØ I HHT. EN 1991-1-3 + NS-NA

## GENERELLE FORUTSETNINGER:

VIRKESBREDE: (mm)	36
LASTBREDE MAX: (mm)	600
KLIMAKLASSE:	1
PÅLTELIGHETSKLASSE:	1
LASTFORDELINGSFAKTOR:	1.10

TAKSTOLFABRIKKEN OVERVÅKES AV  
PRODUKTSERTIFIKAT - CPD - 12234

## BELASTNINGER (Nm²):

SNØLAST (PÅ MARK, 364 m.o.h.):	3500
VINDLAST (HASTIGHETSTRYKK):	1200
NYTTELAST:	NR FRI
	1 500

EGENLASTER: SE VIRKESTABELLEN  
ØVRIGE LASTER I HHT. BEREGNUTSKR.

## OPPLEGSREAKSJONER BRUDDGR. (N):

KNUTE NR	RETN.	LK P/L MAX	LK M MAX	LK K MAX	LK Ø MAX	LK Ø MIN	OPPL MM
6	Vert	4912	0	14414	15636	130	65
10	Hori	0	0	0	1866	0	
10	Vert	4912	0	14414	15636	130	65

TOLERANSE FORBINDELPASSERING: 10 mm

VIRKE: BREDE 36 MM					
VIRKES-DEL	HØYDE mm	KVAL	AVSTIV. mm/st	LAST Nm²	UGR. %
1-3	148	C30	400	950	67
3-5	148	C30	400	950	67
5-1	148	C30	< 2900	350	100
3-7	73	C24	Ingen		23
3-9	73	C24	Ingen		23
2-9	73	C24	Ingen		58
4-7	73	C24	Ingen		58
2-10	148	C30	1 st		50
4-6	148	C30	1 st		50

SPIKERPLATER: EKS. SKJØTER					
KNUTE NR	PLATE TYPE	BREDE mm	LENGDE mm	UGR. %	
1	GNT100S	89	159	32	
2	GNT100S	103	317	90	
3	GNT100S	152	198	55	
4	GNT100S	103	317	90	
5	GNT100S	89	159	31	
6	GNT100S	103	198	97	
7	GNT100S	89	159	85	
9	GNT100S	89	159	85	
10	GNT100S	103	198	97	

SPIKERPLATER - SKJØTER:				
KNUTE NR	PLATE TYPE	BREDE mm	LENGDE mm	UGR. %
8	GNT100S	130	159	100

## DEFORMASJONER I BRUKSGRENSE:

KNUTE NR	VERT.	HORIS.	LK NR.
8	12.9	1.7	25 (Fin)
2-3	11.4	4.1	25 (Fin)
5	0.3	4.5	23 (Fin)

FOR DEFORMASJON I FLERE PUNKTER - SE BER.UTSKRIFT

VERSION: 2011 SR2b  
ID: 1304



TEGNET KONSTR.AV  
Frank Håheim

GODK.

ARBEIDSNR.  
38148

STRYN, 13.09.2011

*Frank Håheim*

Nordbohus Vinstra A/S  
Mlrk. Knut Skamsar

VÅGÅ

SKALA 1:40(A3) / 1:57(A4)

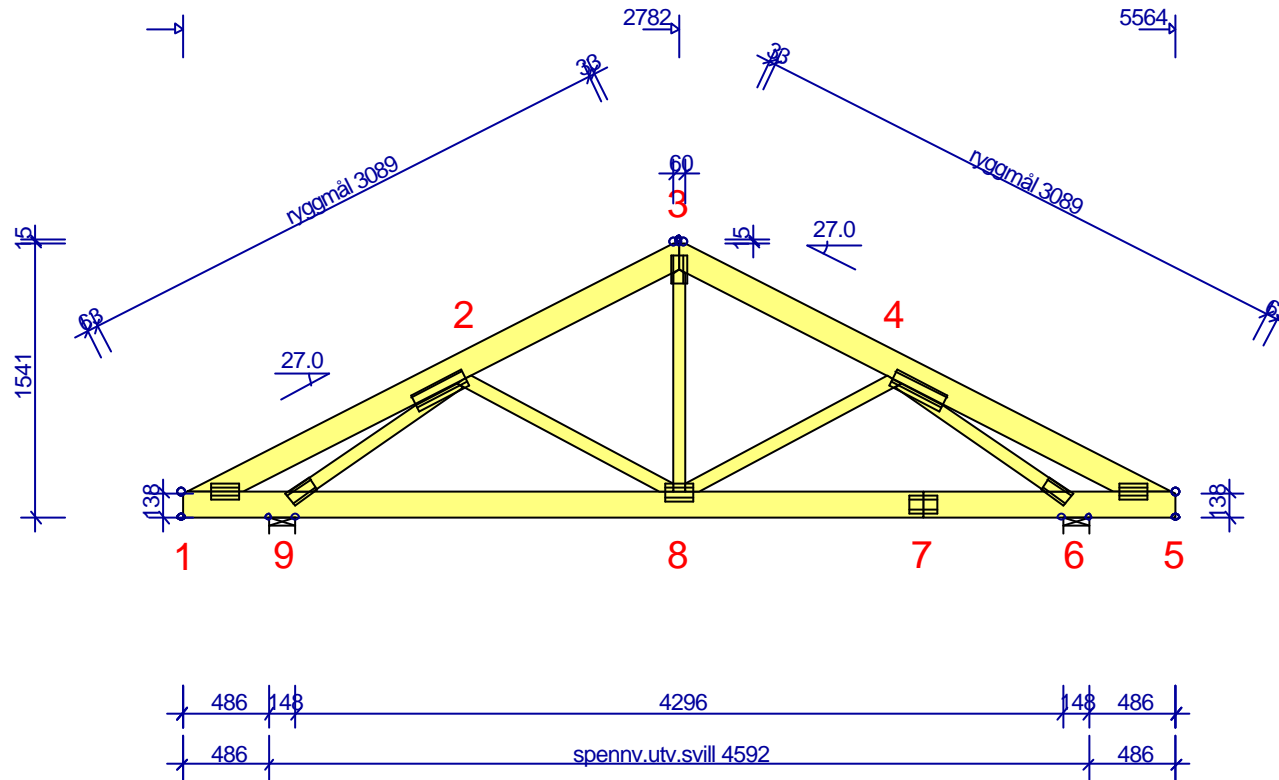
KOD TYP POS  
T3

TEGNINGSNUMMER

REG.

T4 - 2 stk

Vekt: 34 kg/stk



**GENERELLE ANVISNINGER:**

TAKSTOLEN ER KONSTRUERT MED DATAPROGRAM "TRUSSCON" LIS.NR: 8347

DIM. NORM VIRKE: EN 1995-1-1:2004 + NS-NA:2010  
 LASTER: EN 1991 + NS-NA  
 FORMFAKTOR FOR SNØ I HHT. EN 1991-1-3 + NS-NA

**GENERELLE FORUTSETNINGER:**

VIRKESBREDE: (mm)	36
LASTBREDE MAX: (mm)	600
KLIMAKLASSE:	1
PÅLTELIGHETSKLASSE:	1
LASTFORDELNINGSAKTO:	1.10

TAKSTOLFABRIKKEN OVERVÅKES AV  
 PRODUKTERTIFIKAT - CPD - 12234

**BELASTNINGER (Nm²):**

SNØLAST (PÅ MARK, 364 m.o.h.):	3500
VINDLAST (HASTIGHETSTRYKK):	1200
NYTTELAST:	NR FRI
	1 500

EGENLASTER: SE VIRKESTABELLEN  
 ØVRIGE LASTER I HHT. BEREGN.UTSKR.

**OPPLEGGSREAKSJONER BRUDDGR. (N):**

KNUTE NR	RETN.	LK P/L MAX	LK M MAX	LK K MAX	LK Ø MAX	LK Ø MIN	OPPL MM
6	Vert	3191	0	9498	10223	255	28
9	Hori	0	0	0	1313	0	
9	Vert	3191	0	9498	10223	255	28

TOLERANSE FORBINDELSESPASSERING: 10 mm

VIRKE: BREDE 36 MM					
VIRKES-DEL	HØYDE mm	KVAL	AVSTIV. mm	LAST Nr?	UGR. %
1-3	148	C30	400	950	30
3-5	148	C30	400	950	30
5-1	148	C30	< 3410	350	100
3-8	73	C24	Ingen		
2-8	73	C24	Ingen		38
4-8	73	C24	Ingen		38
2-9	73	C24	Ingen		99
4-6	73	C24	Ingen		99

SPIKERPLATER: EKS. SKJØTER					
KNUTE NR	PLATE TYPE	BREDE mm	LENGDE mm	UGR. %	
1	GNT100S	89	159	27	
2	GNT100S	103	317	98	
3	GNT100S	89	159	54	
4	GNT100S	103	317	98	
5	GNT100S	89	159	27	
6	GNT100S	89	159	91	
8	GNT100S	103	159	99	
9	GNT100S	89	159	91	

SPIKERPLATER - SKJØTER:				
KNUTE NR	PLATE TYPE	BREDE mm	LENGDE mm	UGR. %
7	GNT100S	103	159	48

**DEFORMASJONER I BRUKSGRENSE:**

KNUTE NR	VERT.	HORIS.	LK NR.
4-5	5.3	-0.5	25 (Fin)
1-2	5.1	1.7	25 (Fin)
2-3	4.7	1.5	23 (Fin)

FOR DEFORMASJON I FLERE PUNKTER - SE BER.UTSKRIFT

VERSION: 2011 SR2b  
 TD: 14.51



TEGNET KONSTR.AV GODK. ARBEIDSNR.  
 Frank Häheim 38148  
 STRYN, 13.09.2011

Nordbohus Vinstra A/S  
 Mlrk. Knut Skamsar

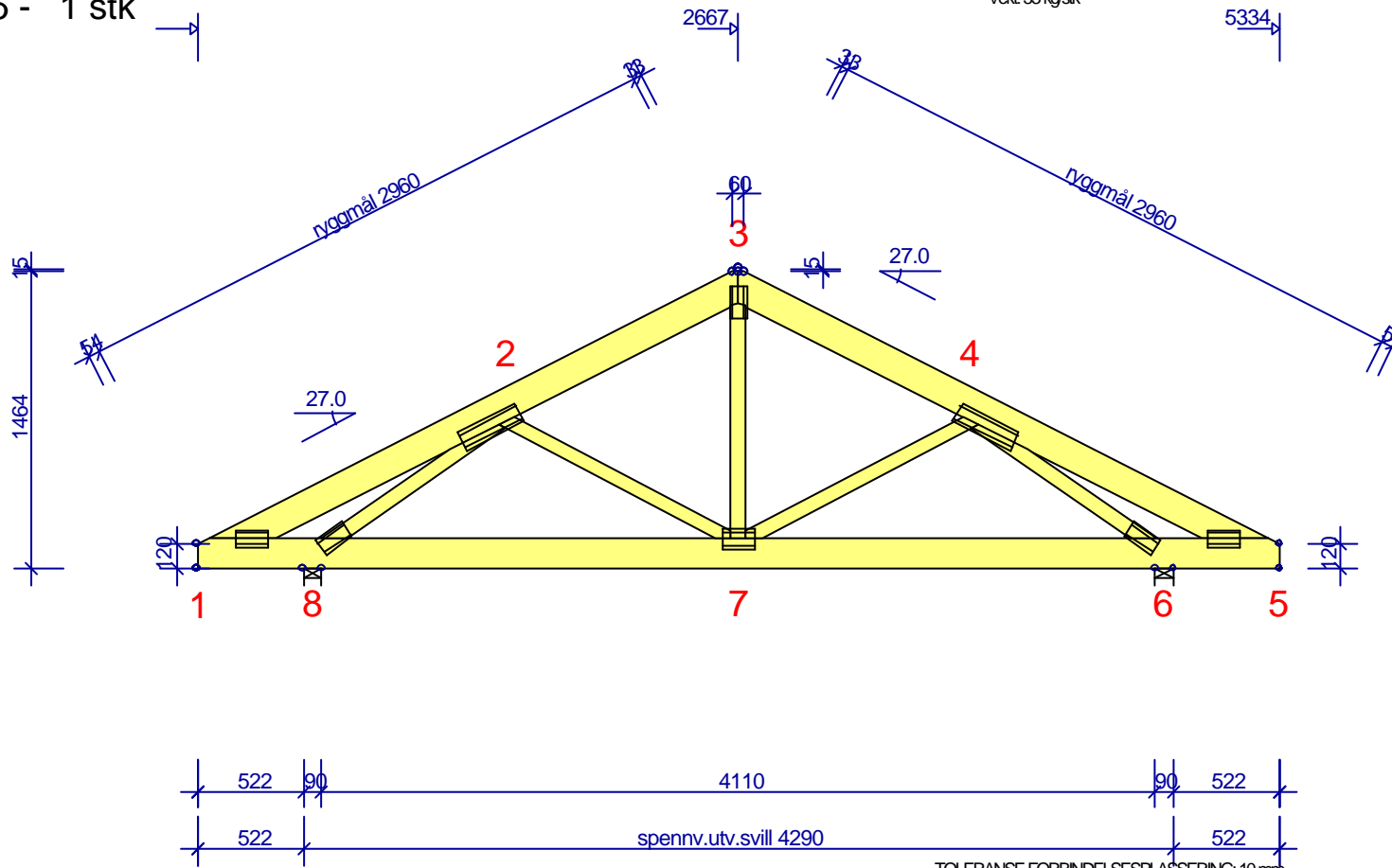
VÅGÅ

SKALA 1:30(A3) / 1:42(A4)

KOD TYP POS T4  
 TEGNINGNUMMER  
 REG.

T5 - 1 stk

Vekt: 33 kg/stk



**GENERELLE ANVSNINGER:**

TAKSTOLEN ER KONSTRUERT MED DATAPROGRAM "TRUSSCON" LIS.NR: 8347

DIM. NORM VIRKE: EN 1995-1-1:2004 + NS-NA:2010  
 LASTER: EN 1991 + NS-NA  
 FORMFAKTOR FOR SNØ I HHT. EN 1991-1-3 + NS-NA

**GENERELLE FORUTSETNINGER:**

VIRKESBREDE: (mm)	36
LASTBREDE MAX: (mm)	600
KLIMAKLASSE:	1
PÅLTELIGHETSKLASSE:	1
LASTFORDELINGSFAKTOR:	1.10

TAKSTOLFABRIKKEN OVERVÅKES AV  
 PRODUKTSERTIFIKAT - CPD - 12234

**BELASTNINGER (Nm²):**

SNØLAST (PÅ MARK, 364 m.o.h.):	3500
VINDLAST (HASTIGHETSTRYKK):	1200
NYTTELAST:	
NR	FRI
1	500

EGENLASTER: SE VIRKESTABELLEN  
 ØVRIGE LASTER I HHT. BEREGNUTSKR.

**OPPLEGSREAKSJONER BRUDDGR. (N):**

KNUTE NR	RETN.	LK P/L MAX	LK M MAX	LK K MAX	LK Ø MAX	LK Ø MIN	OPPL MM
6	Vert	3059	0	9076	9825	371	27
8	Hori	0	0	0	1214	0	
8	Vert	3059	0	9076	9825	371	27

TOLERANSE FORBINDELSPLASSERING: 10 mm

VIRKE: BREDE 36 MM					
VIRKES-DEL	HØYDE mm	KVAL	AVSTIV. mm	LAST Nr?	UGR. %
1-3	148	C30	400	950	27
3-5	148	C30	400	950	27
5-1	148	C30	< 5334	350	66
3-7	73	C24	Ingen		
2-7	73	C24	Ingen		24
4-7	73	C24	Ingen		24
2-8	73	C24	Ingen		65
4-6	73	C24	Ingen		65

SPIKERPLATER: EKS. SKJØTER					
KNUTE NR	PLATE TYPE	BREDE mm	LENGDE mm	UGR. %	
1	GNT100S	89	159	34	
2	GNT100S	103	317	38	
3	GNT100S	89	159	38	
4	GNT100S	103	317	38	
5	GNT100S	89	159	34	
6	GNT100S	89	159	64	
7	GNT100S	103	159	69	
8	GNT100S	89	159	64	

SPIKERPLATER - SKJØTER:				
KNUTE NR	PLATE TYPE	BREDE mm	LENGDE mm	UGR. %

**DEFORMASJONER I BRUKSGRENSE:**

KNUTE NR	VERT.	HORIS.	LK NR.
2-3	2.2	0.6	25 (Fin)
3-4	2.2	-0.2	25 (Fin)
6	0.1	0.6	25 (Fin)

FOR DEFORMASJON I FLERE PUNKTER - SE BER.UTSKRIFT

VERSION: 2011 SR2b  
 TD: 14.01



TEGNET KONSTR.AV GODK. ARBEIDSNR.  
 Frank Häheim 38148  
 STRYN, 13.09.2011

Nordbohus Vinstra A/S  
 Mirk. Knut Skamsar

VÅGÅ

SKALA 1:25(A3) / 1:35(A4)

KOD TYP POS T5	TEGNINGSNUMMER	REG.
-------------------	----------------	------

Tr1 - 2 stk

Vekt: 20 kg/stk

**GENERELLE ANVISNINGER:**

TAKSTOLEN ER KONSTRUERT MED DATAPROGRAM "TRUSSCON" LIS.NR: 8347

DIM. NORM VIRKE: EN 1995-1-1:2004 + NS-NA2010  
 LASTER: EN 1991 + NS-NA  
 FORMFAKTOR FOR SNØ I HHT. EN 1991-1-3 + NS-NA

**GENERELLE FORUTSETNINGER:**

VIRKESBREDE: (mm)	36
LASTBREDE MAX: (mm)	600
KLIMAKLASSE:	1
PÅLTELIGHETSKLASSE:	1
LASTFORDELINGSFAKTOR:	1.10

TAKSTOLFABRIKKEN OVERVÅKES AV  
 PRODUKTSERTIFIKAT - CPD - 12234

**BELASTNINGER (N/m²):**

SNØLAST (PÅ MARK, 364 m.o.h.):	3500
VINDLAST (HASTIGHETSTRYKK):	1200
NYTTELAST:	NR FRI
	1 500

EGENLASTER: SE VIRKESTABELLEN  
 ØVRIGE LASTER I HHT. BEREGNUTSKR.

**OPPLEGGSREAKSJONER BRUDDGR. (N):**

KNUTE NR	RETN.	LK P/L MAX	LK M MAX	LK K MAX	LK Ø MAX	LK Ø MIN	OPPL MM
1	Hori	0	0	0	1042	0	
1	Vert	1259	0	3706	4071	766	11
5	Vert	927	0	2778	3060	438	9
6	Vert	544	0	1634	1849	-247	5
8	Vert	889	0	2837	3276	-292	9
9	Vert	405	0	1111	1220	178	4
11	Vert	745	0	2264	2419	308	7
12	Vert	500	0	1478	1782	-148	5
14	Vert	621	0	2328	2514	-526	7

**DEFORMASJONER I BRUKSGRENSE:**

KNUTE NR	VERT.	HORIS.	LK NR.
1	2.7	0.8	25 (Fin)
2-3	1.8	0.5	29 (Fin)
3-4	1.8	-0.9	25 (Fin)

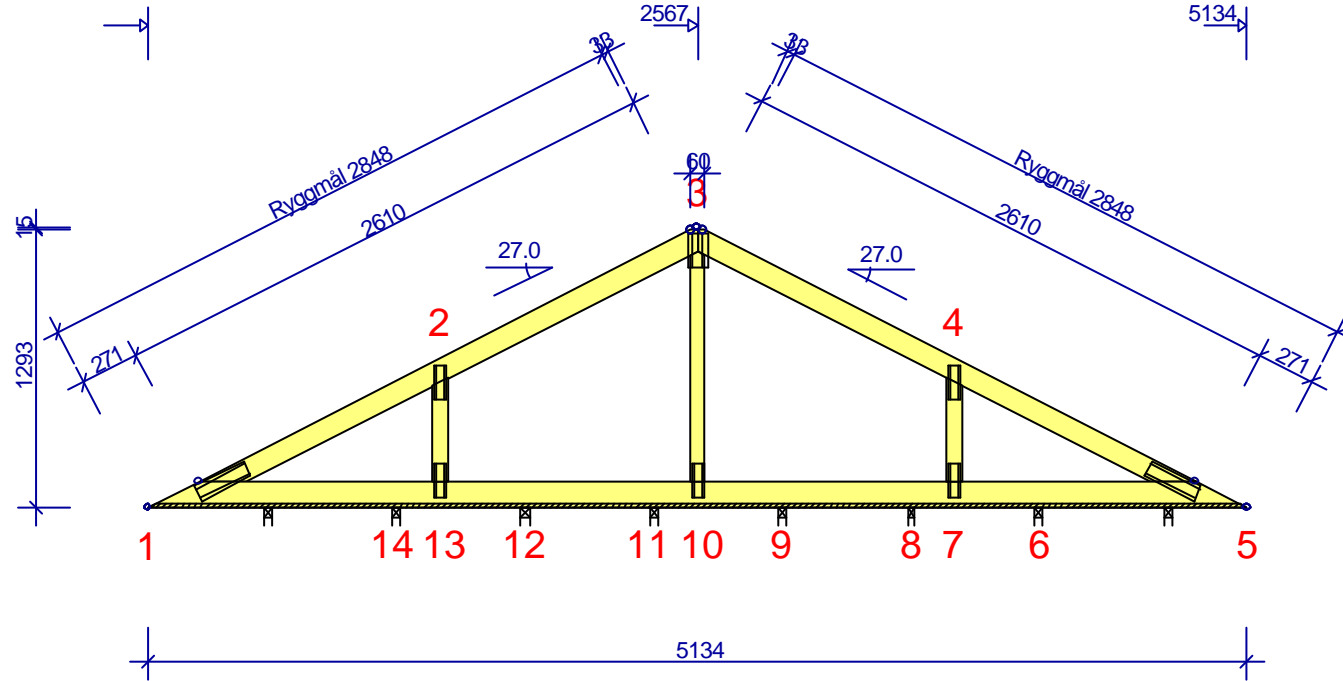
FOR DEFORMASJON I FLERE PUNKTER - SE BER.UTSKRIFT

Nordbohus Vinstra A/S  
 Mlrk. Knut Skamsar

VÅGÅ

SKALA 1:25(A3) / 1:35(A4)

KOD TYP POS	TEGNINGSNUMMER	REG.
Tr1		



TOLERANSE FORBINDELPASSERING: 10 mm

VIRKE: BREDE 36 MM					
VIRKES-DEL	HØYDE mm	KVAL.	AVSTIV. mm	LAST N/m²	UGR. %
1-3	98	C30	400	950	36
3-5	98	C30	400	950	35
5-1	123	C30	< 5134	350	54
3-10	73	C24	Ingen		26
2-13	73	C24	Ingen		12
4-7	73	C24	Ingen		11

SPIKERPLATER: EKS. SKJØTER					
KNUTE NR	PLATE TYPE	BREDE mm	LENGDE mm	UGR. %	
1	GNT100S	76	258	15	
2	GNT100S	55	159	44	
3	GNT100S	89	159	55	
4	GNT100S	55	159	36	
5	GNT100S	76	258	16	
7	GNT100S	55	159	29	
10	GNT100S	55	159	25	
13	GNT100S	55	159	27	

SPIKERPLATER - SKJØTER:				
KNUTE NR	PLATE TYPE	BREDE mm	LENGDE mm	UGR. %

VERSION: 2011 SR2b  
 TD: 14.05



TEGNET KONSTR.AV GODK. ARBEIDSNR.  
 Frank Håheim Frank Håheim 38148

STRYN, 13.09.2011

*Frank Håheim*

Tr2 - 2 stk

Vekt: 14 kg/stk

**GENERELLE ANVSNINGER:**

TAKSTOLEN ER KONSTRUERT MED DATAPROGRAM "TRUSSCON" LIS.NR: 8347

DIM. NORM VIRKE: EN 1995-1-1:2004 + NS-NA:2010  
 LASTER: EN 1991 + NS-NA  
 FORMFAKTOR FOR SNØ I HHT. EN 1991-1-3 + NS-NA

**GENERELLE FORUTSETNINGER:**

VIRKESBREDE: (mm)	36
LASTBREDE MAX: (mm)	600
KLIMAKLASSE:	1
PÅLTELIGHETSKLASSE:	1
LASTFORDELINGSFAKTOR:	1.10

TAKSTOLFABRIKKEN OVERVÅKES AV  
 PRODUKTSERTIFIKAT - CPD - 12234

**BELASTNINGER (Nm²):**

SNØLAST (PÅ MARK, 364 m.o.h.):	3500
VINDLAST (HASTIGHETSSTRYKK):	1200
NYTTELAST:	
NR	FRI
1	500

EGENLASTER: SE VIRKESTABELLEN  
 ØVRIGE LASTER I HHT. BEREGNUTSKR.

**OPPLEGSREAKSJONER BRUDDGR. (N):**

KNUTE NR	RETN.	LK P/L MAX	LK M MAX	LK K MAX	LK Ø MAX	LK Ø MIN	OPPL MM
3	Vert	1272	0	4011	4321	218	12
4	Vert	270	0	678	1061	-170	3
5	Vert	494	0	1316	1441	105	4
7	Vert	911	0	2771	2989	194	8
8	Vert	-188	0	-377	-22	-990	
9	Hori	0	0	0	814	0	
9	Vert	1753	0	5467	5840	460	16

**DEFORMASJONER I BRUKSGRENSE:**

KNUTE NR	VERT.	HORIS.	LK NR.
2-3	3.8	-1.9	27 (Fin)
1-2	3.4	1.4	29 (Fin)
2-6	0.2	-0.3	27 (Fin)

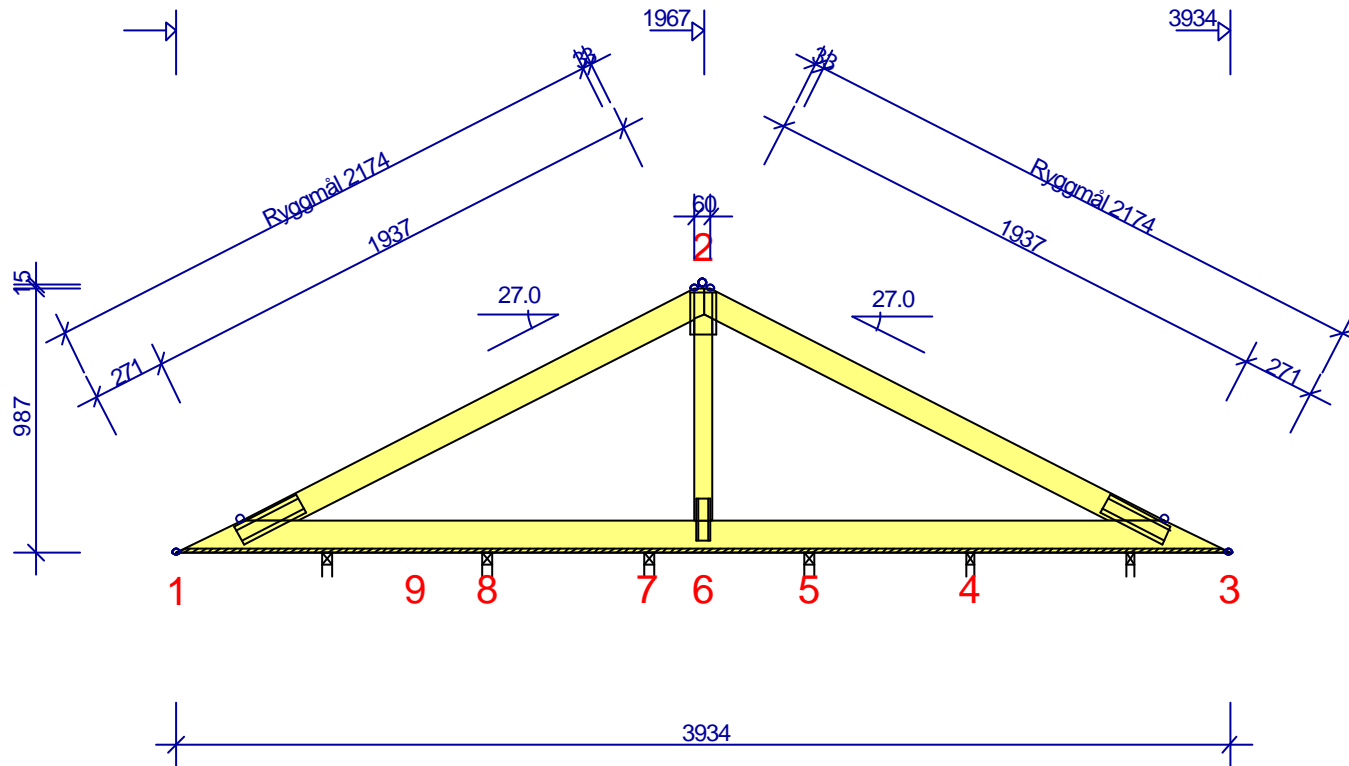
FOR DEFORMASJON I FLERE PUNKTER - SE BER.UTSKRIFT

Nordbohus Vinstra A/S  
 Mlrk. Knut Skamsar

VÅGÅ

SKALA 1:20(A3) / 1:28(A4)

KOD TYP POS	TEGNINGSNUMMER	REG.
Tr2		



TOLERANSE FORBINDELSESPASSERING: 10 mm

VIRKE: BREDE 36 MM					
VIRKES-DEL	HØYDE mm	KVAL	AVSTIV. mm	LAST Nm²	UGR. %
1-2	98	C30	400	950	48
2-3	98	C30	400	950	45
3-1	123	C30	< 3934	350	40
2-6	73	C24	Ingen		18

SPIKERPLATER: EKS. SKJØTER					
KNUTE NR	PLATE TYPE	BREDE mm	LENGDE mm	UGR. %	
1	GNT100S	76	258	41	
2	GNT100S	103	159	90	
3	GNT100S	76	258	50	
6	GNT100S	55	159	26	

SPIKERPLATER - SKJØTER:				
KNUTE NR	PLATE TYPE	BREDE mm	LENGDE mm	UGR. %

VERSION: 2011 SR2b  
 TD: 14.12



TEGNET KONSTR.AV  
 Frank Häheim

GODK.

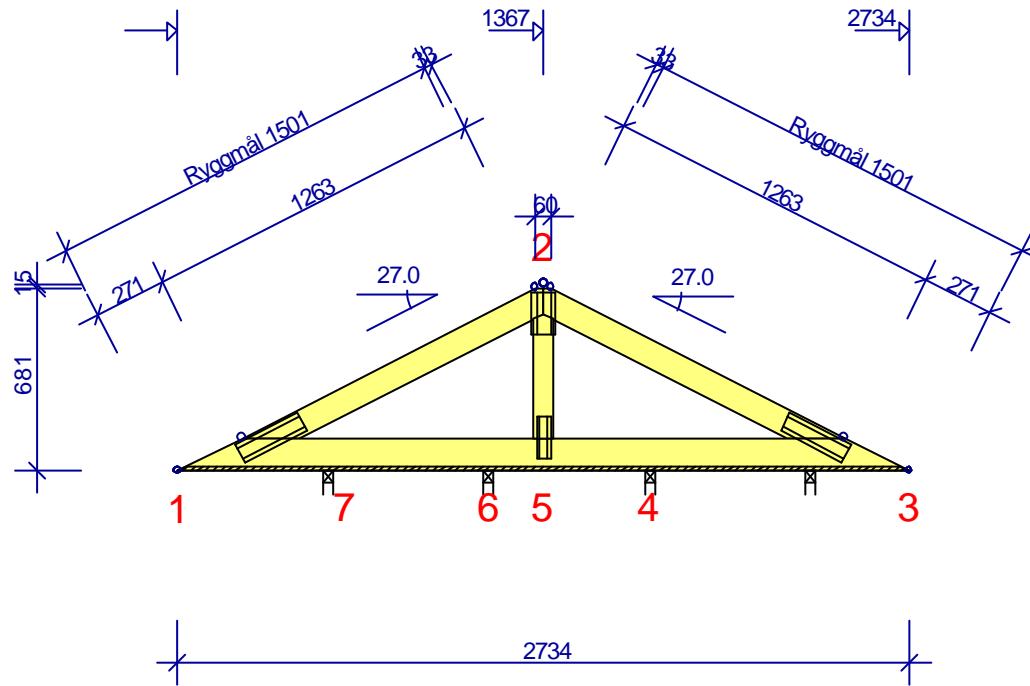
ARBEIDSNR.  
 38148

STRYN, 13.09.2011

*Frank Häheim*

Tr3 - 2 stk

Vekt: 9 kg/stk



**GENERELLE ANVISNINGER:**

TAKSTOLEN ER KONSTRUERT MED DATAPROGRAM "TRUSSCON" LIS.NR: 8347

DIM. NORM VIRKE: EN 1995-1-1:2004 + NS-NA:2010  
 LASTER: EN 1991 + NS-NA  
 FORMFAKTOR FOR SNØ I HHT. EN 1991-1-3 + NS-NA

**GENERELLE FORUTSETNINGER:**

VIRKESBREDDE: (mm)	36
LASTBREDDE MAX: (mm)	600
KLIMAKLASSE:	1
PÅLTELIGHETSKLASSE:	1
LASTFORDELNINGSFAKTOR:	1.10

TAKSTOLFABRIKKEN OVERVÅKES AV  
 PRODUKTSERTIFIKAT - CPD - 12234

**BELASTNINGER (Nm²):**

SNØLAST (PÅ MARK, 364 m.o.h.):	3500
VINDLAST (HASTIGHETSTRYKK):	1200
NYTTELAST: NR FRI	

EGENLASTER: SE VIRKESTABELLEN  
 ØVRIGE LASTER I HHT. BEREGN.UTSKR.

**OPPLEGSREAKSJONER BRUDDGR. (N):**

KNUTE NR	RETN.	LK P/L MAX	LK M MAX	LK K MAX	LK Ø MAX	LK Ø MIN	OPPL MM
3	Vert	948	0	2973	3168	222	9
4	Vert	478	0	1209	1448	-1	4
6	Vert	404	0	1106	1637	-39	4
7	Hori	0	0	0	-590	0	
7	Vert	1307	0	3899	4249	497	12

TOLERANSE FORBINDELPASSERING: 10 mm

VIRKE: BREDE 36 MM					
VIRKESDEL	HØYDE mm	KVAL	AVSTIV. mm	LAST Nm²	UGR. %
1-2	98	C30	400	950	34
2-3	98	C30	400	950	28
3-1	123	C30	< 2734	350	34
2-5	73	C24	Ingen		9

SPIKERPLATER: EKS. SKJØTER					
KNUTE NR	PLATE TYPE	BREDE mm	LENGDE mm	UGR. %	
1	GNT100S	76	258	19	
2	GNT100S	89	159	29	
3	GNT100S	76	258	20	
5	GNT100S	55	159	22	

SPIKERPLATER - SKJØTER:				
KNUTE NR	PLATE TYPE	BREDE mm	LENGDE mm	UGR. %

**DEFORMASJONER I BRUKSGRENSE:**

KNUTE NR	VERT.	HORIS.	LK NR.
1	2.4	0.7	25 (Fin)
2-3	0.8	-0.5	25 (Fin)
2-5	0.3	-0.1	25 (Fin)

FOR DEFORMASJON I FLERE PUNKTER - SE BER.UTSKRIFT

VERSION: 2011 SR2b  
 TD: 14.16



TEGNET KONSTR.AV GODK. ARBEIDSNR.  
 Frank Häheim Frank Häheim 38148  
 STRYN, 13.09.2011

Nordbohus Vinstra A/S  
 Mirk. Knut Skamsar

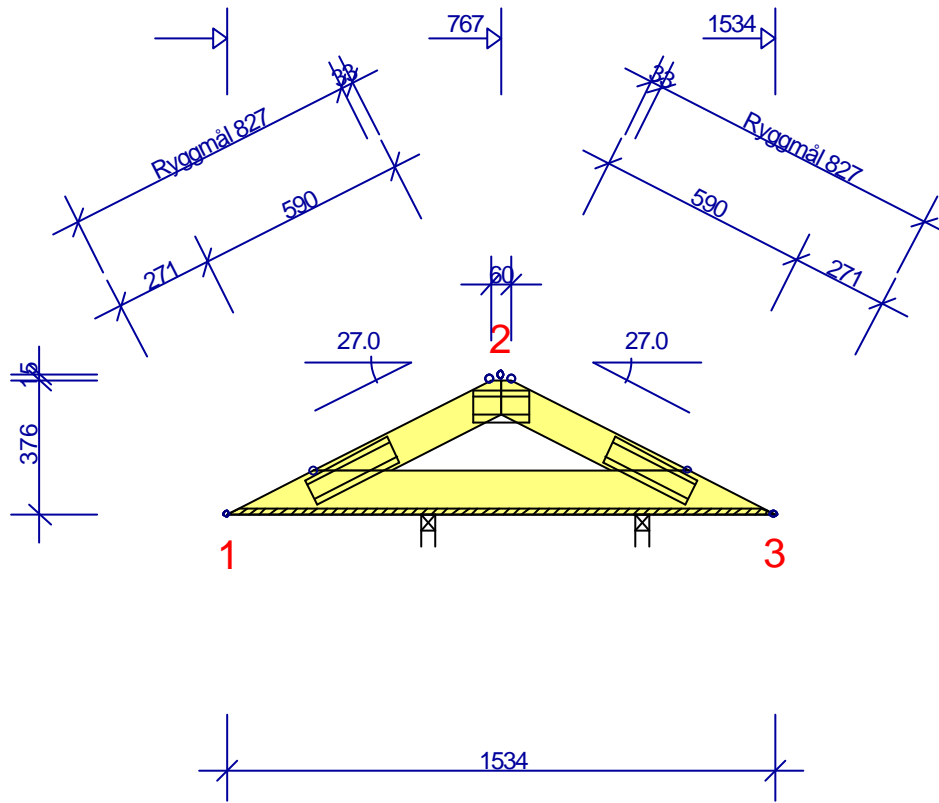
VÅGÅ

SKALA 1:20(A3) / 1:28(A4)

KOD TYP POS T3  
 TEGNINGNUMMER  
 REG.

Tr4 - 2 stk

Vekt: 4 kg/stk



**GENERELLE ANVISNINGER:**

TAKSTOLEN ER KONSTRUERT MED DATAPROGRAM "TRUSSCON" LIS.NR: 8347

DIM. NORM VIRKE: EN 1995-1-1:2004 + NS-NA:2010  
 LASTER: EN 1991 + NS-NA  
 FORMFAKTOR FOR SNØ I HHT. EN 1991-1-3 + NS-NA

**GENERELLE FORUTSETNINGER:**

VIRKESBREDE: (mm)	36
LASTBREDE MAX: (mm)	600
KLIMAKLASSE:	1
PÅLTELIGHETSKLASSE:	1
LASTFORDELNINGSFAKTOR:	1.10

TAKSTOLFABRIKKEN OVERVÅKES AV  
 PRODUKTSERTIFIKAT - CPD - 12234

**BELASTNINGER (N/m²):**

SNØLAST (PÅ MARK, 364 m.o.h.):	3500
VINDLAST (HASTIGHETSTRYKK):	1200
NYTTELAST:	NR FRI

EGENLASTER: SE VIRKESTABELLEN  
 ØVRIGE LASTER I HHT. BEREGN.UTSKR.

**OPPLEGGSREAKSJONER BRUDDGR. (N):**

KNUTE NR	RETN.	LK P/L MAX	LK M MAX	LK K MAX	LK Ø MAX	LK Ø MIN	OPPL MM
1	Hori	0	0	0	-249	0	
1	Vert	1161	0	3329	3799	612	10
3	Vert	598	0	1975	2483	-164	6

TOLERANSE FORBINDELSESPASSERING: 10 mm

VIRKE: BREDE 36 MM					
VIRKES-DEL	HØYDE mm	KVAL	AVSTIV. mm	LAST N/m²	UGR. %
1-2	98	C30	400	950	34
2-3	98	C30	400	950	21
3-1	123	C30	< 1535	350	25

SPIKERPLATER: EKS. SKJØTER					
KNUTE NR	PLATE TYPE	BREDE mm	LENGDE mm	UGR. %	
1	GNT100S	76	258	18	
2	GNT100S	89	159	15	
3	GNT100S	76	258	15	

SPIKERPLATER - SKJØTER:				
KNUTE NR	PLATE TYPE	BREDE mm	LENGDE mm	UGR. %

**DEFORMASJONER I BRUKSGRENSE:**

KNUTE NR	VERT.	HORIS.	LK NR.
1	2.4	0.7	25 (Fin)
3	0.5	-0.2	27 (Fin)
2	0.5	-0.3	25 (Fin)

FOR DEFORMASJON I FLERE PUNKTER - SE BER.UTSKRIFT

VERSION: 2011 SR2b  
 Dato: 14.17



TEGNET KONSTR.AV GODK. ARBEIDSNR.  
 Frank Häheim Frank Häheim 38148  
 STRYN, 13.09.2011

Nordbohus Vinstra A/S  
 Mlrk. Knut Skamsar

VÅGÅ

SKALA 1:15(A3) / 1:21(A4)

KOD TYP POS TEGNINGNUMMER REG.  
 Tr4

Bj1 - 1 stk

Vekt: 0 kg/stk

MARKERER AVSTIVET DIAGONAL.  
SE INFORMASJONSBLAD ...

**GENERELLE ANVISNINGER:**

KONSTRUKSJONEN ER BEREGNET MED DATAPROG.  
"TRUSSCON" LIS.NR: 8347

SNITTKREFTER ER BEREGNET I HHT.

1. ORDENS DEFORMASJONSTEORI.

DIM. NORM VIRKE: EN 1995-1-1:2004 + NS-NA:2010

DIM. NORM STÅL: EN 1993-1-1

**GENERELLE FORUTSETNINGER:**

LASTBREDDE MAX: (mm)	600
KLIMAKLASSE:	2
PÅLTELIGHETSKLASSE:	1

**BELASTNINGER (N/m²):**

SNØLAST (PÅ MARK, 364 m.o.h.):	0
VINDLAST (HASTIGHETSTRYKK):	0

EGENLASTER: SE MATERIALTABELL.

ØVRIGE LASTER I HHT. BEREGN.UTSKR.

**OPPLEGGSREAKSJONER BRUDDGR. (N):**

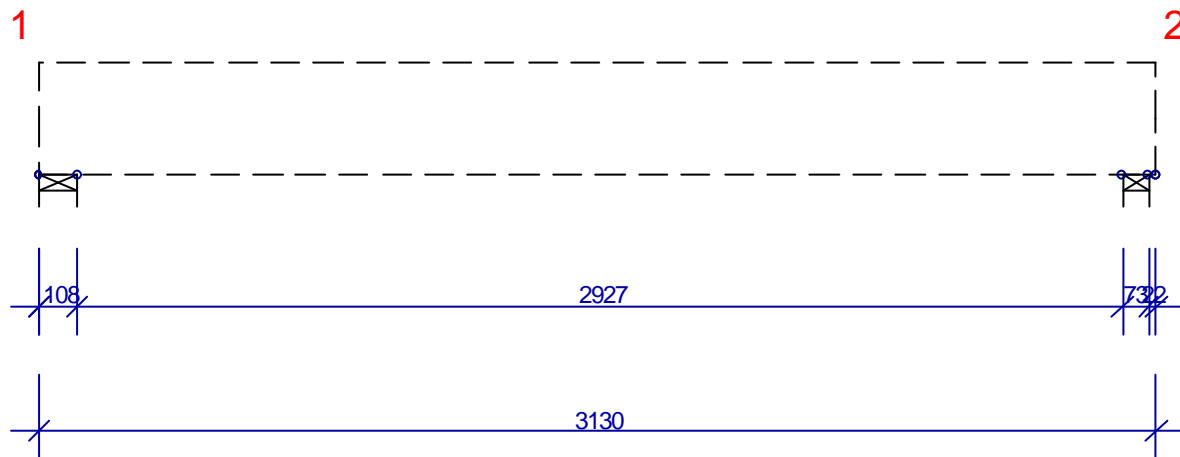
KNUTE NR	RETN.	LK P/L MAX	LK M MAX	LK K MAX	LK Ø MAX	LK Ø MIN	OPPL MM
1	Vert	9477	0	26811	28968	776	86
2	Vert	12765	0	36658	39694	712	144*

\*) OBS! NØDV. OPPLEGGSAREAL SKAL KONTROLLERES

**DEFORMASJONER I BRUKSGRENSE:**

KNUTE NR	VERT.	HORIS.	LK NR.
1-2	8.7	0.0	23 (Fin)

FOR DEFORMASJON I FLERE PUNKTER - SE BER.UTSKRIFT



MATERIALE:				
KONSTR.-DEL	MATERIALE/DIMENSJON	AVSTIV. mm	LAST N/m²	UGR. %
1-2	90x315 GL32c	<3131		84
LASTFORDELLENDE GULV I LOFTSBJELKELAG SPIKERLIMT 22 mm GULVSPONPLATE EL. TILS				

VERSION: 2011 SR2b  
FD: 13.12



TEGNET KONSTR.AV GODK. ARBEIDSNR.  
Frank Håheim 38148

STRYN, 13.09.2011

*Frank Håheim*

Nordbohus Vinstra A/S  
Mrk. Knut Skamsar

VÅGÅ

SKALA 1:15(A3) / 1:2

KOD TYP POS  
Bj1

TEGNINGSNUMMER

REG.

Bj2 - 1 stk

Vekt: 0 kg/stk

MARKERER AVSTIVET DIAGONAL  
SE INFORMASJONSBLAD ...

**GENERELLE ANVISNINGER:**

KONSTRUKSJONEN ER BEREGNET MED DATAPROG.  
"TRUSSCON" LIS.NR: 8347

SNITTKREFTER ER BEREGNET I HHT.

1. ORDENS DEFORMASJONSTEORI

DIM. NORM VIRKE: EN 1995-1-1:2004 + NS-NA:2010

DIM. NORM STÅL: EN 1993-1-1

**GENERELLE FORUTSETNINGER:**

LASTBREDDE MAX: (mm)	600
KLIMAKLASSE:	2
PÅLTELIGHETSKLASSE:	1

**BELASTNINGER (Nm<sup>2</sup>):**

SNØLAST (PÅ MARK, 364 m.o.h.):	0
VINDLAST (HASTIGHETSTRYKK):	0

EGENLASTER: SE MATERIALTABELL

ØVRIGE LASTER I HHT. BEREGN.UTSKR.

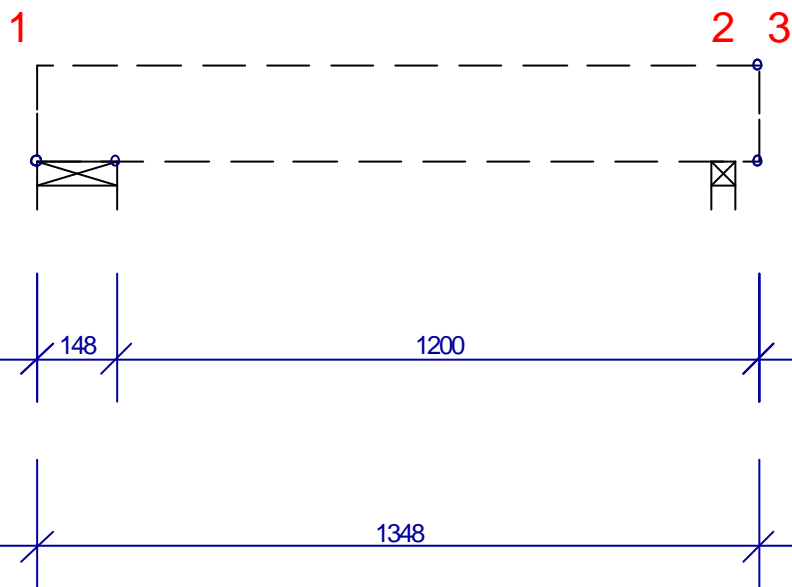
**OPPLEGGSREAKSJONER BRUDDGR. (N):**

KNUTE NR	RETN.	LK P/L MAX	LK M MAX	LK K MAX	LK Ø MAX	LK Ø MIN	OPPL MM
1	Vert	3557	0	10299	11168	143	10
2	Vert	6402	0	18650	20226	217	30

**DEFORMASJONER I BRUKSGRENSE:**

KNUTE NR	VERT.	HORIS.	LK NR.
1-2	1.6	0.0	23 (Fin)
3	-0.2	0.0	23 (Fin)

FOR DEFORMASJON I FLERE PUNKTER - SE BER.UTSKRIFT



MATERIALE:				
KONSTR.-DEL	MATERIALE/DIMENSJON	AVSTIV. mm	LAST Nm <sup>2</sup>	UGR. %
1-3	90x180 GL32c	< 1349		57
LASTFORDELLENDE GULV I LOFTSBJELKELAG SPIKERLIMT 22 mm GULVSPONPLATE EL. TILS				

VERSJON: 2011 SR2b  
FD: 13.12



TEGNET KONSTR.AV GODK. ARBEIDSNR.  
Frank Häheim 38148  
STRYN, 13.09.2011

Nordbohus Vinstra A/S  
Mrk. Knut Skamsar

VÅGÅ

SKALA 1:10(A3) / 1:1

KOD TYP POS  
Bj2

TEGningsnummer

REG.

Bj3 - 2 stk

Vekt: 0 kg/stk

MARKERER AVSTIVET DIAGONAL  
SE INFORMASJONSBLAD ...

**GENERELLE ANVISNINGER:**

KONSTRUKSJONEN ER BEREGNET MED DATAPROG.  
"TRUSSCON" LIS.NR: 8347

SNITTKREFTER ER BEREGNET I HHT.

1. ORDENS DEFORMASJONSTEORI

DIM. NORM VIRKE: EN 1995-1-1:2004 + NS-NA:2010

DIM. NORM STÅL: EN 1993-1-1

**GENERELLE FORUTSETNINGER:**

LASTBREDDE MAX: (mm)	600
KLIMAKLASSE:	2
PÅLTELIGHETSKLASSE:	1

**BELASTNINGER (Nm²):**

SNØLAST (PÅ MARK, 364 m.o.h.):	0
VINDLAST (HASTIGHETSTRYKK):	0

EGENLASTER: SE MATERIALTABELL

ØVRIGE LASTER I HHT. BEREGN.UTSKR.

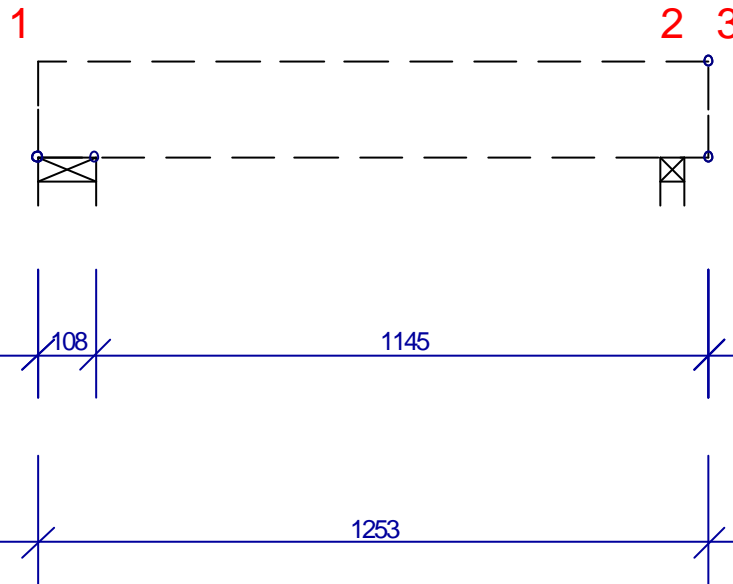
**OPPLEGGSREAKSJONER BRUDDGR. (N):**

KNUTE NR	RETN.	LK P/L MAX	LK M MAX	LK K MAX	LK Ø MAX	LK Ø MIN	OPPL MM
----------	-------	------------	----------	----------	----------	----------	---------

**DEFORMASJONER I BRUKSGRENSE:**

KNUTE NR	VERT.	HORIS.	LK NR.
----------	-------	--------	--------

FOR DEFORMASJON I FLERE PUNKTER - SE BER.UTSKRIFT



MATERIALE:				
KONSTR.-DEL	MATERIALE/DIMENSJON	AVSTIV. mm	LAST Nm²	UGR. %
1-3	90x180 GL32c			
LASTFORDELLENDE GULV I LOFTSBJELKELAG SPIKERLIMT 22 mm GULVSPONPLATE EL. TILS.				

VERSION: 2011 SR2b  
FD:

**PRETRE**

TEGNET KONSTR.AV GODK. ARBEIDSNR.  
Frank Häheim 38148

STRYN, *Frank Häheim*

Nordbohus Vinstra A/S  
Mrk. Knut Skamsar

VÅGÅ

SKALA 1:10(A3) / 1:1

KOD TYP POS Bj3	TEGNINGNUMMER	REG.
--------------------	---------------	------

**GENERELLE ANVISNINGER:**

KONSTRUKSJONEN ER BEREGNET MED DATAPROG.  
"TRUSSCON" LIS.NR: 8347

SNITTKREFTER ER BEREGNET I HHT.

1. ORDENS DEFORMASJONSTEORI

DIM. NORM VIRKE: EN 1995-1-1:2004 + NS-NA:2010

DIM. NORM STÅL: EN 1993-1-1

**GENERELLE FORUTSETNINGER:**

LASTBREDDE MAX: (mm)	600
KLIMAKLASSE:	1
PÅLITELIGHETSKLASSE:	1

**BELASTNINGER (Nm<sup>2</sup>):**

SNØLAST (PÅ MARK, 364 m.o.h.):	0
VINDLAST (HASTIGHETSTRYKK):	0

EGENLASTER: SE MATERIALTABELL.

ØVRIGE LASTER I HHT. BEREGN.UTSKR.

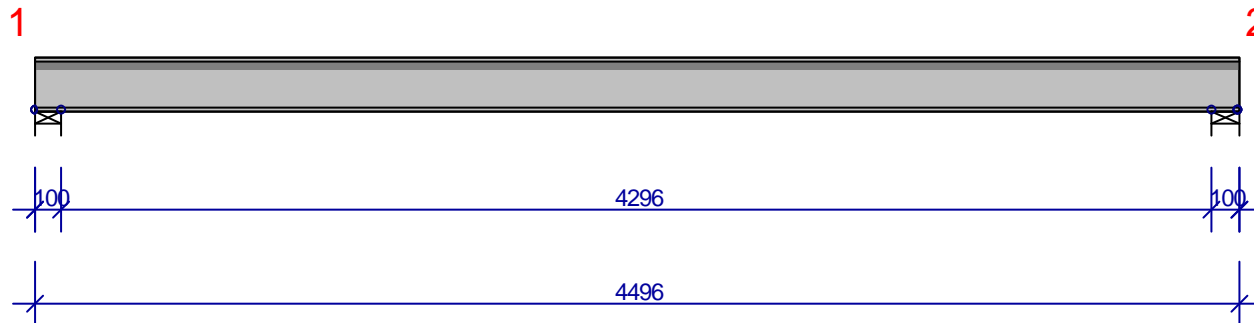
**OPPLEGGSREAKSJONER BRUDDGR. (N):**

KNUTE NR	RETN.	LK P/L MAX	LK M MAX	LK K MAX	LK Ø MAX	LK Ø MIN	OPPL MM
1	Vert	22266	0	59972	65161	2225	
2	Vert	22266	0	59972	65161	2225	

**DEFORMASJONER I BRUKSGRENSE:**

KNUTE NR	VERT.	HORIS.	LK NR.
1-2	10.1	0.0	23 (Fin)

FOR DEFORMASJON I FLERE PUNKTER - SE BER.UTSKRIFT

**MATERIALE:**

KONSTR.-DEL	MATERIALE/DIMENSJON	AVSTIV.	LAST Nm <sup>2</sup>	UGR. %
1-2	HEB 200 S275	Ingen		39
LASTFORDELLENDE GULV I LOFTSBJELKELAG SPIKERLIMT 22 mm GULVSPONPLATE EL. TILS				

VERSION: 2011 SR2b  
FD: 13.10



TEGNET KONSTR.AV GODK. ARBEIDSNR.  
Frank Håheim 38148  
STRYN, 13.09.2011

Nordbohus Vinstra A/S  
Mrk. Knut Skamsar

VÅGÅ

SKALA 1:20(A3) / 1:2

KOD TYP POS REG.  
Bj4

TEGNINGSNUMMER