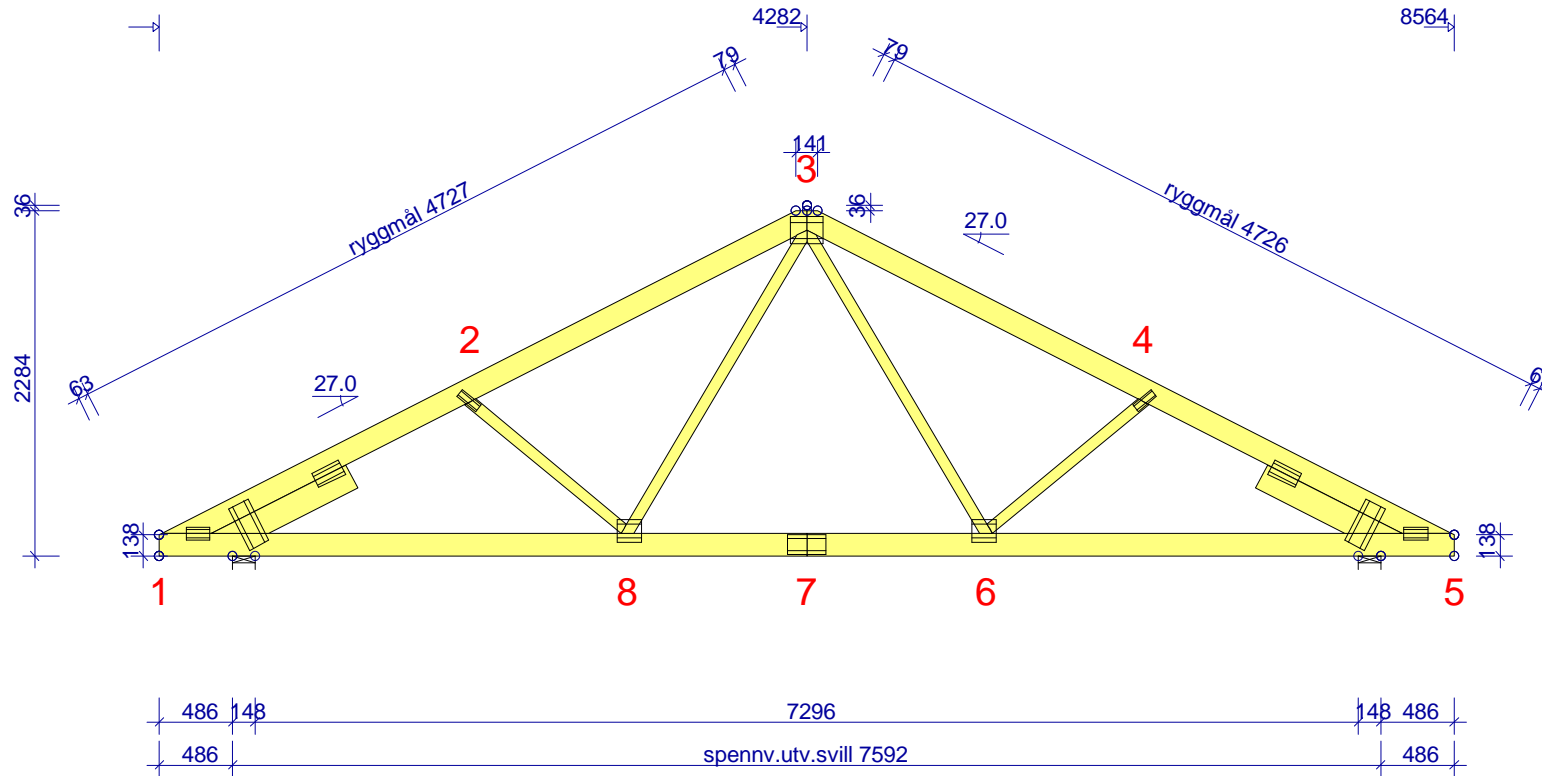


T2 - 16 stk

Vekt: 56 kg/stk



GENERELLE ANVISNINGER:

TAKSTOLEN ER KONSTRUERT MED DATAPROGRAM "TRUSSCON" LIS.NR: 2393

DIM. NORM VIRKE: EN 1995-1-1:2004 + NS-NA:2010
 LASTER: EN 1991 + NS-NA
 FORMFAKTOR FOR SNØ I HHT. EN 1991-1-3 + NS-NA

GENERELLE FORUTSETNINGER:

| | |
|-----------------------|------|
| VIRKESBREDDER: (mm) | 36 |
| LASTBREDDER MAX: (mm) | 600 |
| KLIMAKLASSE: | 1 |
| PÅLITELIGHETSKLASSE: | 1 |
| LASTFORDELINGSFAKTOR: | 1.10 |

TAKSTOLFABRIKKEN OVERVÅKES AV
 PRODUKTERTIFIKAT - CPD - 12234

BELASTNINGER (N/m²):

| | |
|--------------------------------|------|
| SNØLAST (PÅ MARK, 350 m.o.h.): | 5500 |
| VINDLAST (HASTIGHETSTRYKK): | 583 |
| NYTTELAST: | |
| NR | FRI |
| 1 | 500 |

EGENLASTER: SE VIRKESTABELLEN
 ØVRIGE LASTER I HHT. BEREGN.UTSKR.

OPPLEGGSREAKSJONER BRUDDGR. (N):

| KNUTE NR | RETN. | LK P/L MAX | LK M MAX | LK K MAX | LK Ø MAX | LK Ø MIN | OPPL MM |
|----------|-------|------------|----------|----------|----------|----------|---------|
| 1 | Hori | 0 | 0 | 0 | 909 | 0 | |
| 1 | Vert | 4600 | 0 | 19683 | 20275 | 1703 | 111 |
| 5 | Vert | 4600 | 0 | 19683 | 20275 | 1703 | 111 |

TOLERANSE FORBINDELSESPASSERING: 10 mm

| VIRKE: BREDDER 36 MM | | | | | |
|----------------------|----------|-------|------------|-----------|--------|
| VIRKESDEL | HØYDE mm | KVAL. | AVSTIV. mm | LAST N/m² | UGR. % |
| 1-3 | 148 | C30 | 400 | 950 | 94 |
| 3-5 | 148 | C30 | 400 | 950 | 94 |
| 5-1 | 148 | C30 | < 2730 | 260 | 100 |
| 3-6 | 73 | C24 | Ingen | | 26 |
| 3-8 | 73 | C24 | Ingen | | 26 |
| 2-8 | 73 | C24 | Ingen | | 64 |
| 4-6 | 73 | C24 | Ingen | | 64 |
| Kile 1 | 173 | C30 | | | 38 |
| Kile 5 | 173 | C30 | | | 38 |

| SPIKERPLATER: EKS. SKJØTER | | | | | |
|----------------------------|------------|------------|-----------|--------|--|
| KNUTE NR | PLATE TYPE | BREDDER mm | LENGDE mm | UGR. % | |
| 1 | GNT100S | 89 | 159 | 68 | |
| 2 | GNT100S | 55 | 159 | 90 | |
| 3 | GNT100S | 178 | 218 | 98 | |
| 4 | GNT100S | 55 | 159 | 90 | |
| 5 | GNT100S | 89 | 159 | 68 | |
| 6 | GNT100S | 152 | 159 | 73 | |
| 8 | GNT100S | 152 | 159 | 73 | |
| 1: 2 | GNT150S | 145 | 308 | 72 | |
| 1: 3 | GNT100S | 103 | 198 | 83 | |
| 5: 2 | GNT150S | 145 | 308 | 72 | |
| 5: 3 | GNT100S | 103 | 198 | 83 | |

| SPIKERPLATER - SKJØTER: | | | | | |
|-------------------------|------------|------------|-----------|--------|--|
| KNUTE NR | PLATE TYPE | BREDDER mm | LENGDE mm | UGR. % | |
| 7 | GNT100S | 130 | 258 | 62 | |

DEFORMASJONER I BRUKSGRENSE:

| KNUTE NR | VERT. | HORIS. | LK NR. |
|----------|-------|--------|----------|
| 3-4 | 14.7 | -2.9 | 25 (Fin) |
| 2-3 | 14.7 | 4.8 | 25 (Fin) |
| 3-8 | 6.8 | 2.8 | 29 (Fin) |

FOR DEFORMASJON I FLERE PUNKTER - SE BER.UTSKRIFT

VERSJON: 2011 SR2
 TID: 07.58



TEGNET KONSTR.AV
Jack
 Stryn, 16.09.2011

GODK.
 ARBEIDSNR.
37817

Nordbohus Lillehammer as
 Mrk: Jonna og Morten Hasli

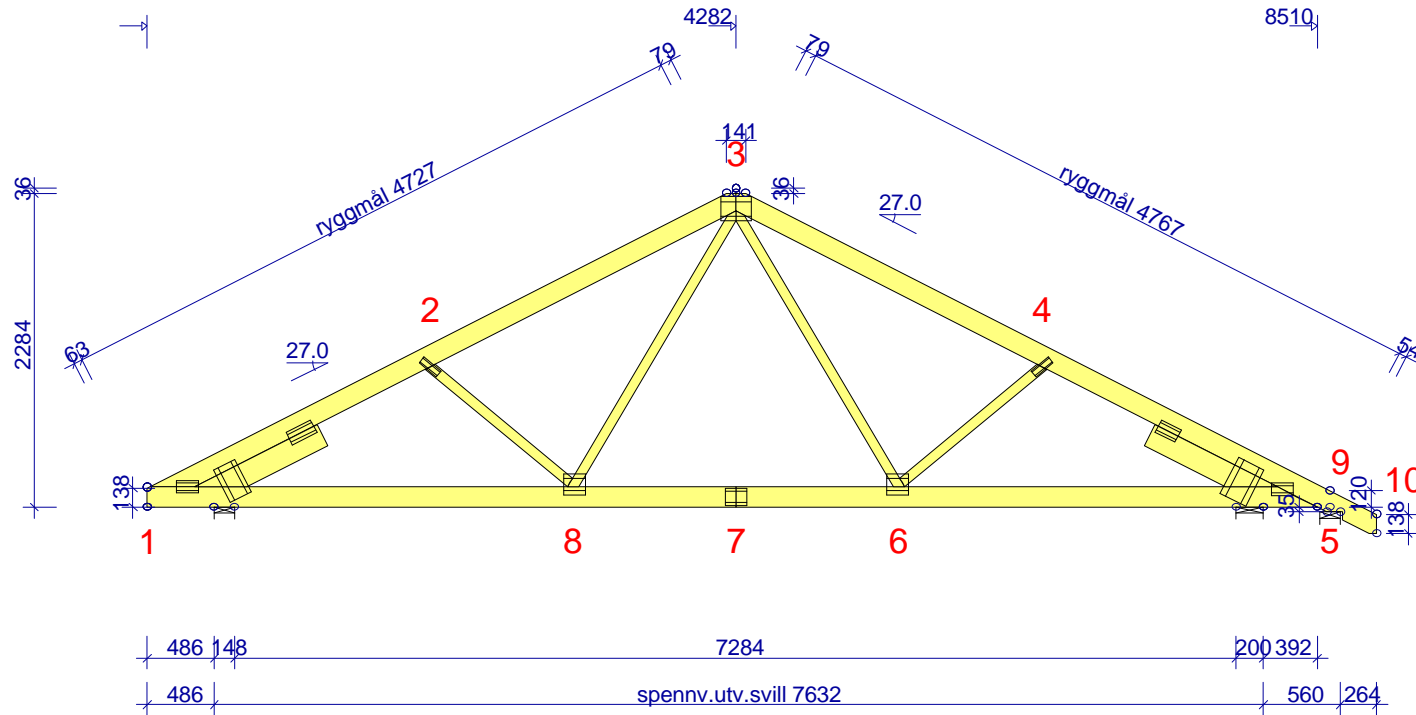
2601 Lillehammer

SKALA 1:50(A4)

| | | |
|-------------------|----------------|------|
| KOD TYP POS T2 | TEGNINGSNUMMER | REG. |
|-------------------|----------------|------|

T3 - 8 stk

Vekt: 57 kg/stk



GENERELLE ANVISNINGER:

TAKSTOLEN ER KONSTRUERT MED DATAPROGRAM "TRUSSCON" LIS.NR: 2393

DIM. NORM VIRKE: EN 1995-1-1:2004 + NS-NA:2010
 LASTER: EN 1991 + NS-NA
 FORMFAKTOR FOR SNØ I HHT. EN 1991-1-3 + NS-NA

GENERELLE FORUTSETNINGER:

| | |
|-----------------------|------|
| VIRKESBREDDER: (mm) | 36 |
| LASTBREDDER MAX: (mm) | 600 |
| KLIMAKLASSE: | 1 |
| PÅLITELIGHETSKLASSE: | 1 |
| LASTFORDELINGSFAKTOR: | 1.10 |

TAKSTOLFABRIKKEN OVERVÅKES AV
 PRODUKTERTIFIKAT - CPD - 12234

BELASTNINGER (N/m²):

| | |
|--------------------------------|--------|
| SNØLAST (PÅ MARK, 350 m.o.h.): | 5500 |
| VINDLAST (HASTIGHETSTRYKK): | 583 |
| NYTTELAST: | NR FRI |
| | 1 500 |

EGENLASTER: SE VIRKESTABELLEN
 ØVRIGE LASTER I HHT. BEREGN.UTSKR.

OPPLEGGSREAKSJONER BRUDDGR. (N):

| KNUTE NR | RETN. | LK P/L MAX | LK M MAX | LK K MAX | LK Ø MAX | LK Ø MIN | OPPL MM |
|----------|-------|------------|----------|----------|----------|----------|---------|
| 1 | Hori | 0 | 0 | 0 | 914 | 0 | |
| 1 | Vert | 4663 | 0 | 19986 | 20584 | 1736 | 114 |
| 5 | Vert | 3762 | 0 | 16015 | 16234 | 1106 | 79 |
| 9 | Vert | 1090 | 0 | 5431 | 5520 | 529 | 40 |

TOLERANSE FORBINDELSESPASSERING: 10 mm

| VIRKE: BREDDER 36 MM | | | | | |
|----------------------|----------|-------|------------|-----------|--------|
| VIRKESDEL | HØYDE mm | KVAL. | AVSTIV. mm | LAST N/m² | UGR. % |
| 1-3 | 148 | C30 | 400 | 950 | 99 |
| 3-10 | 148 | C30 | 400 | 950 | 80 |
| 5-1 | 148 | C30 | < 2790 | 260 | 100 |
| 3-6 | 73 | C24 | Ingen | | 29 |
| 3-8 | 73 | C24 | Ingen | | 26 |
| 2-8 | 73 | C24 | Ingen | | 63 |
| 4-6 | 73 | C24 | Ingen | | 74 |
| Kile 1 | 173 | C30 | | | 47 |
| Kile 5 | 173 | C30 | | | 38 |

| SPIKERPLATER: EKS. SKJØTER | | | | | |
|----------------------------|------------|------------|-----------|--------|--|
| KNUTE NR | PLATE TYPE | BREDDER mm | LENGDE mm | UGR. % | |
| 1 | GNT100S | 89 | 159 | 68 | |
| 2 | GNT100S | 55 | 159 | 99 | |
| 3 | GNT100S | 178 | 218 | 88 | |
| 4 | GNT100S | 55 | 159 | 95 | |
| 5 | GNT100S | 89 | 159 | 88 | |
| 6 | GNT100S | 152 | 159 | 78 | |
| 8 | GNT100S | 152 | 159 | 73 | |
| 1: 2 | GNT150S | 174 | 265 | 61 | |
| 1: 3 | GNT100S | 103 | 198 | 84 | |
| 5: 2 | GNT100S | 206 | 298 | 77 | |
| 5: 3 | GNT100S | 103 | 159 | 69 | |

| SPIKERPLATER - SKJØTER: | | | | | |
|-------------------------|------------|------------|-----------|--------|--|
| KNUTE NR | PLATE TYPE | BREDDER mm | LENGDE mm | UGR. % | |
| 7 | GNT100S | 130 | 159 | 60 | |

VERSJON: 2011 SR2
 TID: 08.03



TEGNET KONSTR.AV Jack
 GODK. ARBEIDSNR. 37817
 Stryn, 16.09.2011

Nordbohus Lillehammer as
 Mrk: Jonna og Morten Hasli

2601 Lillehammer

SKALA 1:55(A4)

| | | |
|-------------------|----------------|------|
| KOD TYP POS T3 | TEGNINGSNUMMER | REG. |
|-------------------|----------------|------|