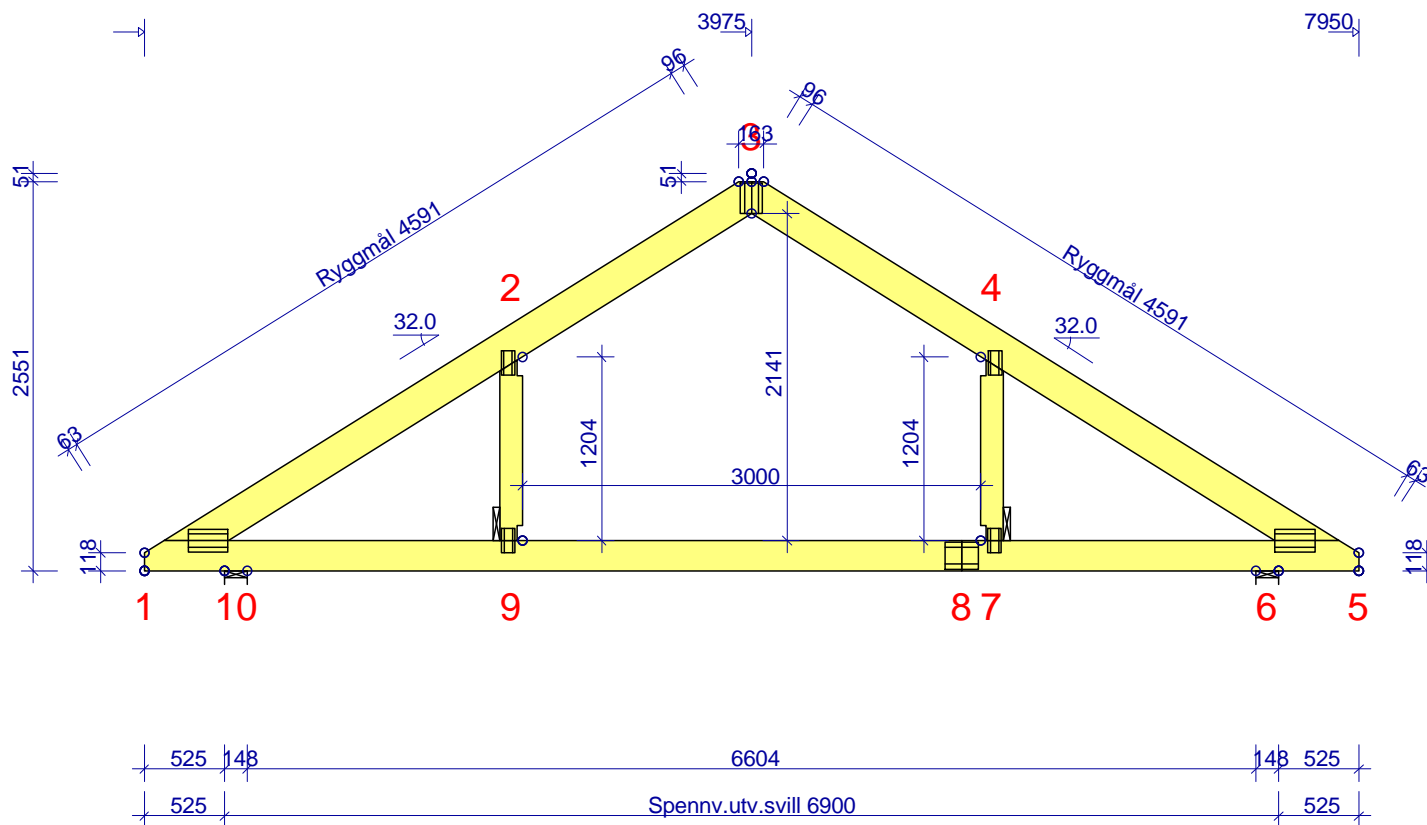


T1 - 8 stk

Vekt: 84 kg/stk



**GENERELLE ANVISNINGER:**

TAKSTOLEN ER KONSTRUERT MED DATAPROGRAM "TRUSSCON" LIS.NR: 2392

DIM. NORM VIRKE: EN 1995-1-1:2004 + NS-NA:2010  
 LASTER: EN 1991 + NS-NA  
 FORMFAKTOR FOR SNØ I HHT. EN 1991-1-3 + NS-NA

**GENERELLE FORUTSETNINGER:**

VIRKESBREDDE: (mm)	48
LASTBREDDE MAX: (mm)	600
KLIMAKLASSE:	1
PÅLITELIGHETSKLASSE:	1
LASTFORDELNINGSFAKTOR:	1.10

TAKSTOLFABRIKKEN OVERVÅKES AV NTI  
 PRODUKTERTIFIKAT -1070-CPR-408/409/410/411

**BELASTNINGER (N/m²):**

SNØLAST (PÅ MARK, 700 m.o.h.):	4500
VINDLAST (HASTIGHETSTRYKK):	1200
NYTTELAST:	
NR	FRI
2	1000

EGENLASTER: SE VIRKESTABELLEN  
 ØVRIGE LASTER I HHT. BEREGN.UTSKR.

**OPPLEGGSREAKSJONER BRUDDGR. (N):**

KNUTE NR	RETN.	LK P/L MAX	LK M MAX	LK K MAX	LK Ø MAX	LK Ø MIN	OPPL MM
6	Vert	3760	0	15835	17046	-628	45
10	Hori	0	0	0	2123	0	
10	Vert	3760	0	15835	17046	-628	45

TOLERANSE FORBINDELSESPASSERING: 5 mm

VIRKE: BREDDE 48 MM					
VIRKESDEL	HØYDE mm	KVAL.	AVSTIV. mm	LAST N/m²	UGR. %
1-3	223	C30	600	450	44
3-5	223	C30	600	450	46
5-1	198	C30	< 7952	500	83
2-9	148	C30	Ingen	150	4
4-7	148	C30	Ingen	150	5

SPIKERPLATER: EKS. SKJØTER				
KNUTE NR	PLATE TYPE	BREDDER mm	LENGDE mm	UGR. %
1	GNT100S	152	258	56
2	GNT100S	89	159	43
3	MITOPW	144	200	63
4	GNT100S	89	159	38
5	GNT100S	152	258	57
7	GNT100S	89	159	52
9	GNT100S	89	159	54

SPIKERPLATER - SKJØTER:				
KNUTE NR	PLATE TYPE	BREDDER mm	LENGDE mm	UGR. %
8	GNT100S	178	218	39

LASTFORDELLENDE GULV I LOFTSBJELKELAG  
 SPIKERLIMT 22 mm GULVSPONPLATE EL. TILS.  
 VED SVINGNINGSKONTROLLEN ER DET TATT HENSYN TIL KNEVEGGER

VERSJON: 2017  
 TID: 12.37



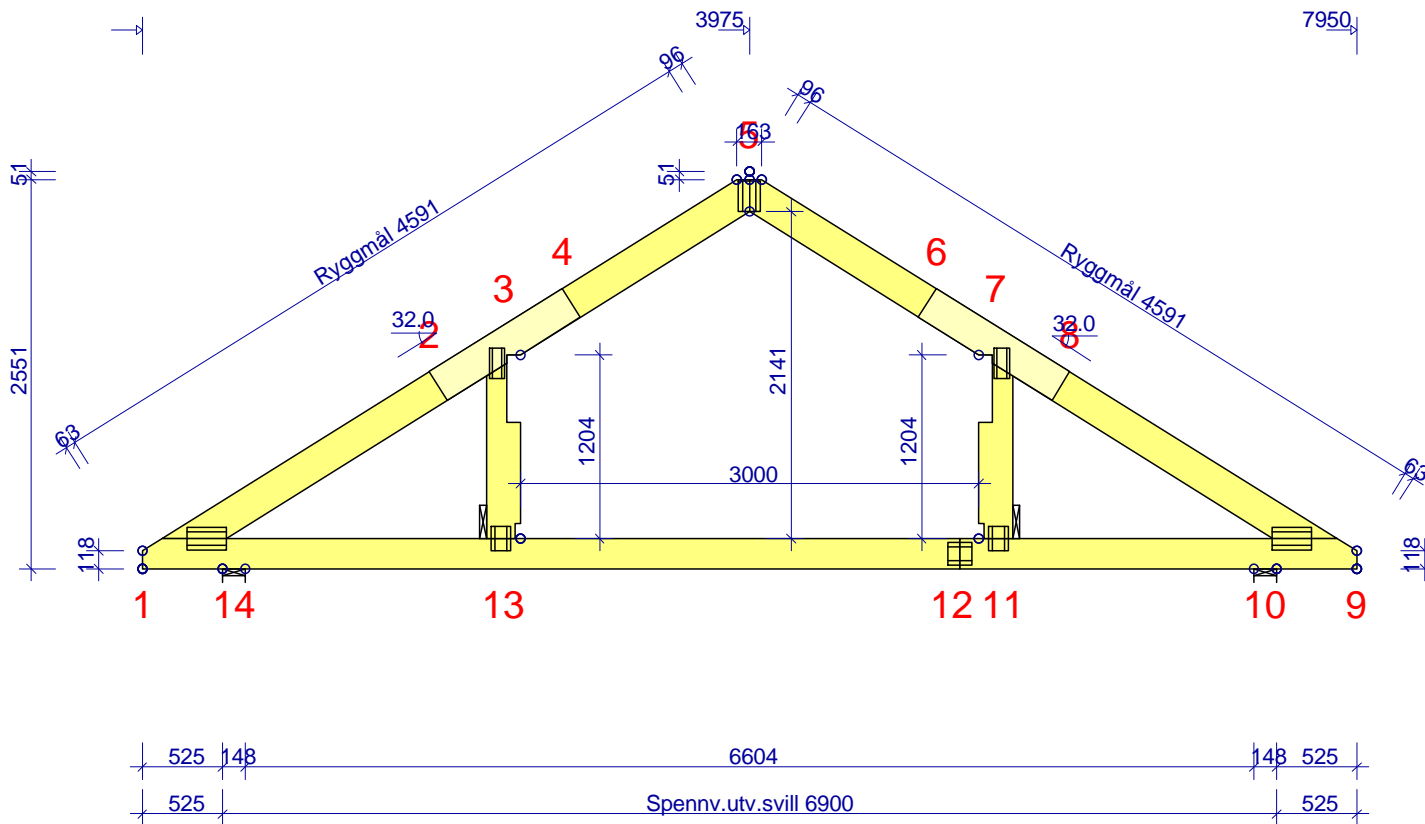
TEGNET KONSTR.AV	GODK.	ARBEIDSNR.
STRYN, 09.11.2017		73287

SKALA 1:35(A3) / 1:49(A4)

KOD TYP POS	TEGNINGSNUMMER	REG.
T1		

T6 - 2 stk

Vekt: 96 kg/stk



**GENERELLE ANVISNINGER:**

TAKSTOLEN ER KONSTRUERT MED DATAPROGRAM "TRUSSCON" LIS.NR: 2392

DIM. NORM VIRKE: EN 1995-1-1:2004 + NS-NA:2010  
 LASTER: EN 1991 + NS-NA  
 FORMFAKTOR FOR SNØ I HHT. EN 1991-1-3 + NS-NA

**GENERELLE FORUTSETNINGER:**

VIRKESBREDDE: (mm)	48
LASTBREDDE MAX: (mm)	600
KLIMAKLASSE:	1
PÅLITELIGHETSKLASSE:	1
LASTFORDELNINGSFAKTOR:	1.10

TAKSTOLFABRIKKEN OVERVÅKES AV NTI  
 PRODUKTERTIFIKAT -1070-CPR-408/409/410/411

**BELASTNINGER (N/m²):**

SNØLAST (PÅ MARK, 700 m.o.h.):	4500
VINDLAST (HASTIGHETSTRYKK):	1200
NYTTELAST:	
NR	FRI
2	1000

EGENLASTER: SE VIRKESTABELLEN  
 ØVRIGE LASTER I HHT. BEREGN.UTSKR.

**OPPLEGGSREAKSJONER BRUDDGR. (N):**

KNUTE NR	RETN.	LK P/L MAX	LK M MAX	LK K MAX	LK Ø MAX	LK Ø MIN	OPPL MM
10	Vert	3765	0	15861	17069	-624	45
14	Hori	0	0	0	2116	0	
14	Vert	3765	0	15861	17069	-624	45

TOLERANSE FORBINDELSESPASSERING: 5 mm

VIRKE: BREDD 48 MM					
VIRKESDEL	HØYDE mm	KVAL.	AVSTIV. mm	LAST N/m²	UGR. %
1-5	223	C30	600	450	43
5-9	223	C30	600	450	48
9-1	198	C30	< 7951	500	84
3-13	223	C30	Ingen	150	7
7-11	223	C30	Ingen	150	7
FS 2-4	1x48x223	C30			
FS 8-6	1x48x223	C30			

SPIKERPLATER: EKS. SKJØTER					
KNUTE NR	PLATE TYPE	BREDD mm	LENGDE mm	UGR. %	
1	GNT100S	152	258	55	
3	GNT100S	103	198	43	
5	MITOPW	144	200	67	
7	GNT100S	103	198	43	
9	GNT100S	152	258	57	
11	GNT100S	130	159	47	
13	GNT100S	130	159	49	

SPIKERPLATER - SKJØTER:					
KNUTE NR	PLATE TYPE	BREDD mm	LENGDE mm	UGR. %	
12	GNT100S	152	159	40	

LASTFORDELLENDE GULV I LOFTSBJELKELAG  
 SPIKERLIMT 22 mm GULVSPONPLATE EL. TILS.  
 VED SVINGNINGSKONTROLLEN ER DET TATT HENSYN TIL KNEVEGGER

VERSJON: 2017  
 TID: 12.38



TEGNET KONSTR.AV	GODK.	ARBEIDSNR.
STRYN, 09.11.2017		73287

SKALA 1:35(A3) / 1:49(A4)

KOD TYP POS	TEGNINGSNUMMER	REG.
T6		

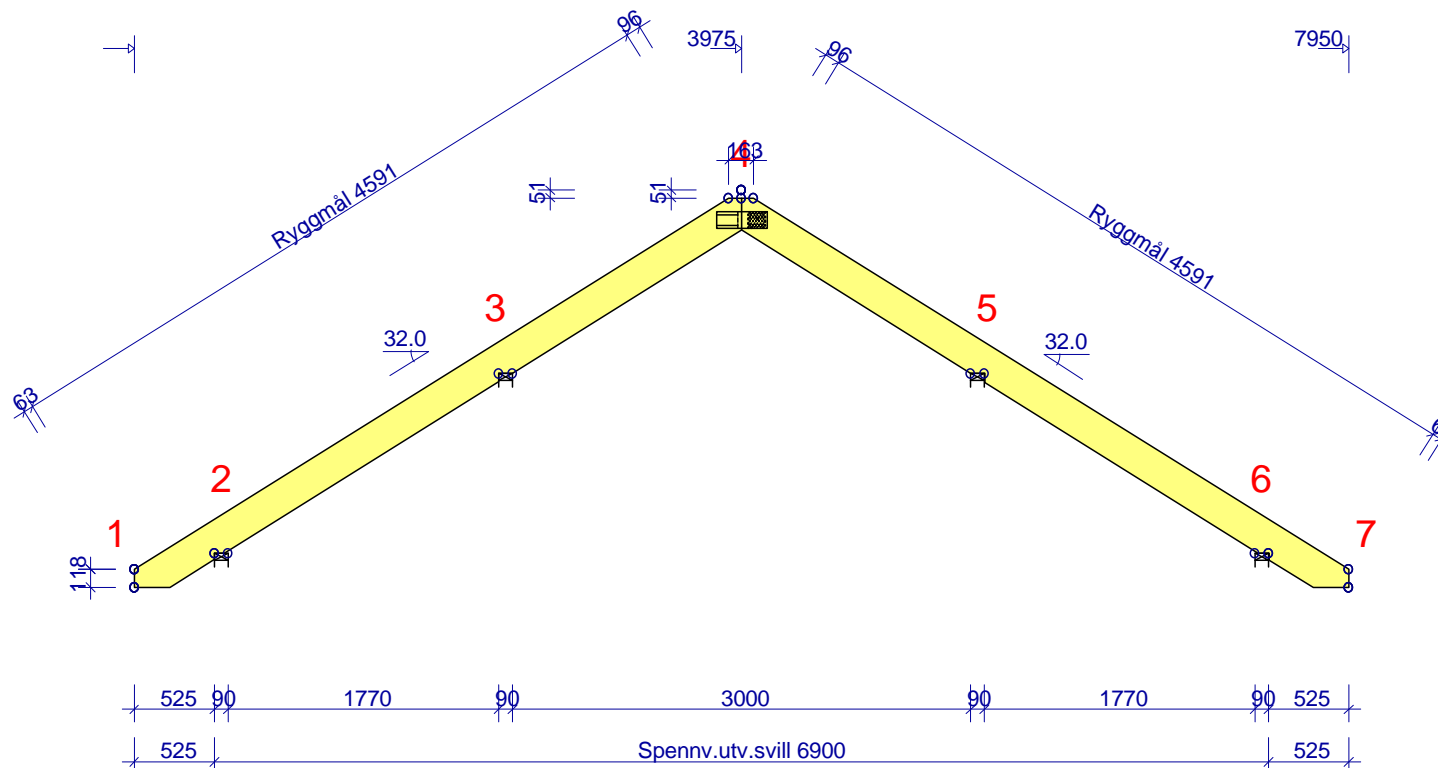
T8 - 3 stk

Vekt: 45 kg/stk

**GENERELLE ANVISNINGER:**

TAKSTOLEN ER KONSTRUERT MED DATAPROGRAM "TRUSSCON" LIS.NR: 2392

DIM. NORM VIRKE: EN 1995-1-1:2004 + NS-NA:2010  
 LASTER: EN 1991 + NS-NA  
 FORMFAKTOR FOR SNØ I HHT. EN 1991-1-3 + NS-NA



**GENERELLE FORUTSETNINGER:**

VIRKESBREDDER (mm) 48  
 LASTBREDDER MAX: (mm) 600  
 KLIMAKLASSE: 1  
 PÅLITELIGHETSKLASSE: 1  
 LASTFORDELINGSFAKTOR: 1.10

TAKSTOLFABRIKKEN OVERVÅKES AV NTI  
 PRODUKTERTIFIKAT -1070-CPR-408/409/410/411

**BELASTNINGER (N/m²):**

SNØLAST (PÅ MARK, 700 m.o.h.): 4500  
 VINDLAST (HASTIGHETSTRYKK): 1200

EGENLASTER: SE VIRKESTABELLEN  
 ØVRIGE LASTER I HHT. BEREGN.UTSKR.

**OPPLEGGSREAKSJONER BRUDDGR. (N):**

KNUTE NR	RETN.	LK P/L MAX	LK M MAX	LK K MAX	LK Ø MAX	LK Ø MIN	OPPL MM
2	Hori	0	0	0	1804	0	
2	Vert	452	0	3739	4421	-1070	8
3	Vert	1257	0	9911	10841	-1072	22
5	Vert	1257	0	9907	10339	-1065	22
6	Vert	452	0	3737	4765	-1073	8

TOLERANSE FORBINDELSESPASSERING: 5 mm

VIRKE: BREDDER 48 mm					
VIRKESDEL	HØYDE mm	KVAL.	AVSTIV. mm	LAST N/m²	UGR. %
1-4	223	C30	600	450	56
4-7	223	C30	600	450	60

SPIKERPLATER: EKS. SKJØTER				
KNUTE NR	PLATE TYPE	BREDDER mm	LENGDE mm	UGR. %
4	GNT150S-K	112	330	65

SPIKERPLATER - SKJØTER:				
KNUTE NR	PLATE TYPE	BREDDER mm	LENGDE mm	UGR. %

**DEFORMASJONER I BRUKSGRENSE:**

KNUTE NR	VERT.	HORIS.	LK NR.
4	6.9	4.3	24 (6.14inst)
1	1.9	1.2	24 (6.14inst)
5-6	-0.8	8.7	24 (6.14inst)

FOR DEFORMASJON I FLERE PUNKTER - SE BER.UTSKRIFT

LASTFORDELLENDE GULV I LOFTSBJELKELAG  
 SPIKERLIMT 22 mm GULVSPONPLATE EL. TILS.

VERSJON: 2017  
 TID: 12.16



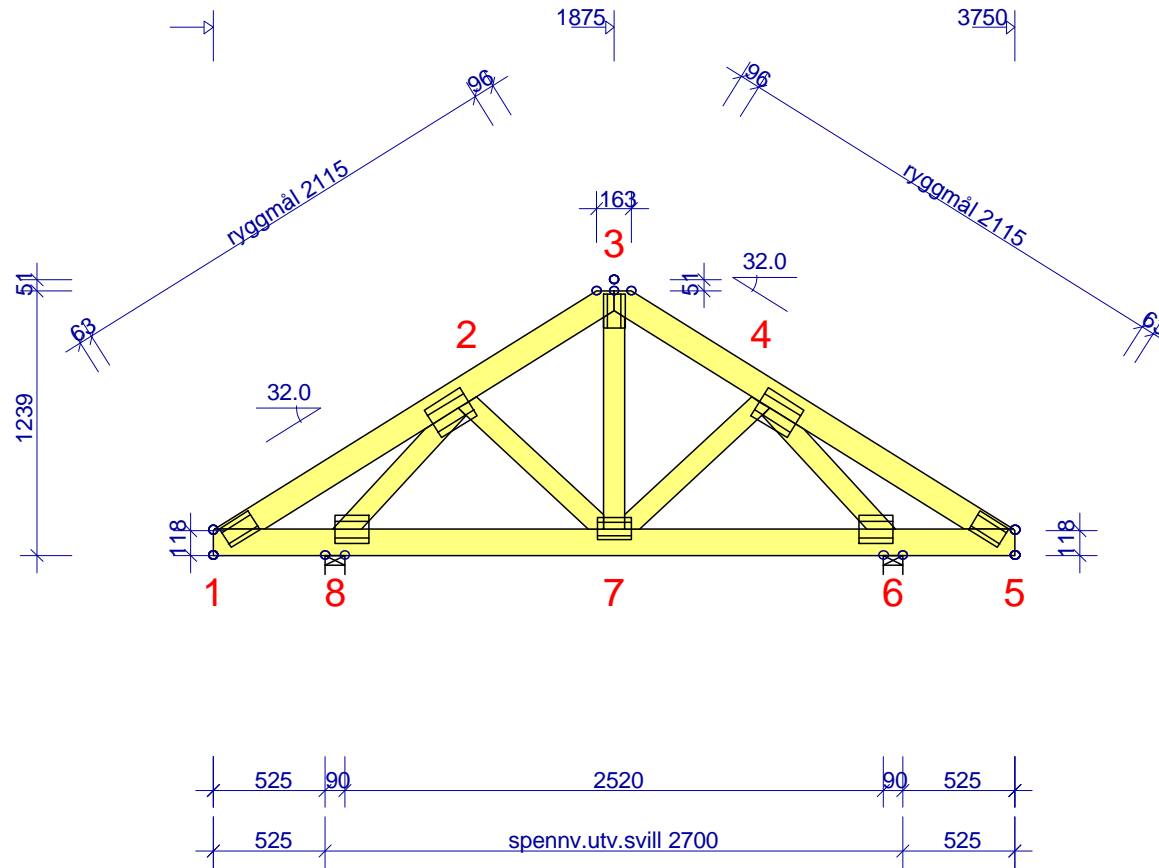
TEGNET KONSTR.AV GODK. ARBEIDSNR.  
 73287  
 STRYN, 09.11.2017

SKALA 1:35(A3) / 1:49(A4)

KOD TYP POS T8 TEGNINGNUMMER REG.

T9 - 2 stk

Vekt: 30 kg/stk



**GENERELLE ANVISNINGER:**

TAKSTOLEN ER KONSTRUERT MED DATAPROGRAM "TRUSSCON" LIS.NR: 2392

DIM. NORM VIRKE: EN 1995-1-1:2004 + NS-NA:2010  
 LASTER: EN 1991 + NS-NA  
 FORMFAKTOR FOR SNØ I HHT. EN 1991-1-3 + NS-NA

**GENERELLE FORUTSETNINGER:**

VIRKESBREDDER: (mm)	48
LASTBREDDER MAX: (mm)	600
KLIMAKLASSE:	1
PÅLITELIGHETSKLASSE:	1
LASTFORDELINGSFAKTOR:	1.10

TAKSTOLFABRIKKEN OVERVÅKES AV NTI  
 PRODUKTERTIFIKAT -1070-CPR-408/409/410/411

**BELASTNINGER (N/m²):**

SNØLAST (PÅ MARK, 700 m.o.h.):	4500
VINDLAST (HASTIGHETSTRYKK):	1200
NYTTELAST:	
NR	FRI
1	500

EGENLASTER: SE VIRKESTABELLEN  
 ØVRIGE LASTER I HHT. BEREGN.UTSKR.

**OPPLEGGSREAKSJONER BRUDDGR. (N):**

KNUTE NR	RETN.	LK P/L MAX	LK M MAX	LK K MAX	LK Ø MAX	LK Ø MIN	OPPL MM
6	Vert	1565	0	7048	7636	-168	18
8	Hori	0	0	0	1182	0	
8	Vert	1565	0	7048	7636	-168	18

TOLERANSE FORBINDELSESPASSERING: 5 mm

VIRKE: BREDDER 48 MM					
VIRKESDEL	HØYDE mm	KVAL.	AVSTIV. mm	LAST N/m²	UGR. %
1-3	123	C30	400	450	40
3-5	123	C30	400	450	40
5-1	123	C30	< 3110	500	100
3-7	98	C30	Ingen		3
2-7	98	C30	Ingen		3
4-7	98	C30	Ingen		3
2-8	98	C30	Ingen		17
4-6	98	C30	Ingen		17

SPIKERPLATER: EKS. SKJØTER					
KNUTE NR	PLATE TYPE	BREDDER mm	LENGDE mm	UGR. %	
1	GNT100S	103	159	44	
2	GNT100S	152	198	37	
3	GNT100S	103	159	18	
4	GNT100S	152	198	37	
5	GNT100S	103	159	44	
6	GNT100S	130	159	44	
7	GNT100S	103	159	70	
8	GNT100S	130	159	44	

SPIKERPLATER - SKJØTER:					
KNUTE NR	PLATE TYPE	BREDDER mm	LENGDE mm	UGR. %	

**DEFORMASJONER I BRUKSGRENSE:**

KNUTE NR	VERT.	HORIS.	LK NR.
1-2	1.1	0.3	24 (6.14inst)
4-5	1.1	-0.3	24 (6.14inst)
2-3	0.5	0.2	22 (6.14inst)

FOR DEFORMASJON I FLERE PUNKTER - SE BEREGN.UTSKRIFT

VERSJON: 2017  
 TID: 12.16



TEGNET KONSTR.AV	GODK.	ARBEIDSNR.
STRYN, 09.11.2017		73287

SKALA 1:25(A3) / 1:35(A4)

KOD TYP POS	TEGNINGSNUMMER	REG.
T9		